

FOR RENT

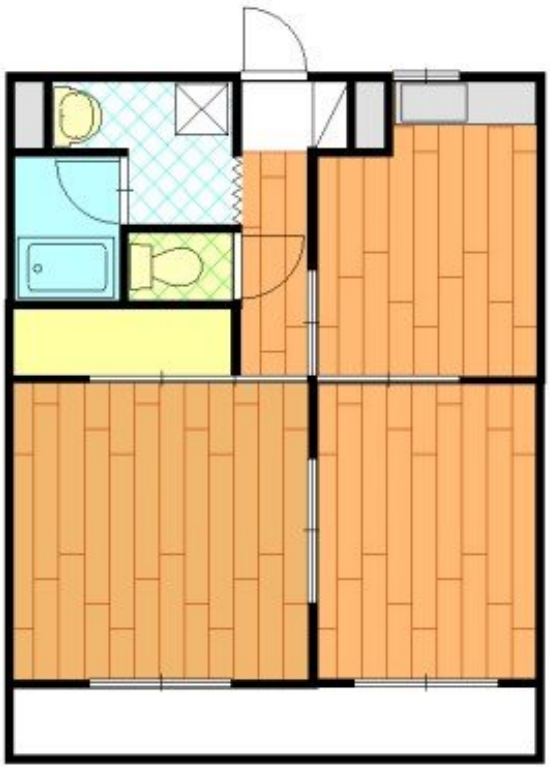
賃料	管理費等
48,000円	3,000円

2 F 以上,平置駐車場

【外観】



【間取り図】



間取り	2DK		
敷金	5万円	礼金	無
敷引/償却金	-	保証金	-
物件種別	マンション		
建物名・部屋番号	メゾンアプリ 203号室		
物件所在地	静岡県磐田市海老塚740-1		
交通	東海道本線(東海) 磐田(静岡)駅 徒歩18分 掛塚さなる台線_92 天竜西 バス停徒歩2分		
間取詳細	洋室(8畳) 洋室(6畳) DK(6畳)		
構造・規模	鉄筋コンクリート 3階建 2階		
専有面積	45.66㎡	向き	南
築年月	2000年4月	契約期間	2年
損害保険	有 12,000円 12ヶ月	入居時期	2025年1月中旬予定
駐車場	付(無料) 2台駐車可		
設備	B S,エアコン,キッチン5畳以上,キッチンに窓,クローゼット,シャワー,シャワー付洗面台,シューズボ		
その他費用	[一時金] テックネット(初期費用): 3,300円 くらしーど24: 16,500円 [月次費用] 自治会費: 800円		
入居諸条件			
保証会社	必須 ライフあんしんプラス 初回: 月額賃料等×50% 月額: 月額賃料等×1.5%		
備考			

図面と現況が異なる場合は現況が優先となります。

間取りの「S」はサービスルーム(納戸)です。

情報更新日2024年12月26日

No.R-62-0000012044



静岡県知事(16)第1059号
東海不動産公正取引協議会/(公社)静岡県宅地建物取引業協会
遠州鉄道株式会社 遠鉄の不動産 磐田店
静岡県磐田市二之宮東17-1遠鉄今之浦ビル1階
TEL:053-454-2271 FAX:0538-32-9641
E-mail: iwataf@entetsu.co.jp
URL: http://home.entetsu.co.jp/chintai/



携帯サイトから物件詳細を閲覧できます!

取引態様	手数料負担の割合	貸主	0%	借主	100%
仲介先物	手数料配分の割合	元付	50%	客付	50%