

# FOR RENT

賃料	管理費等
200,000円	5,500円

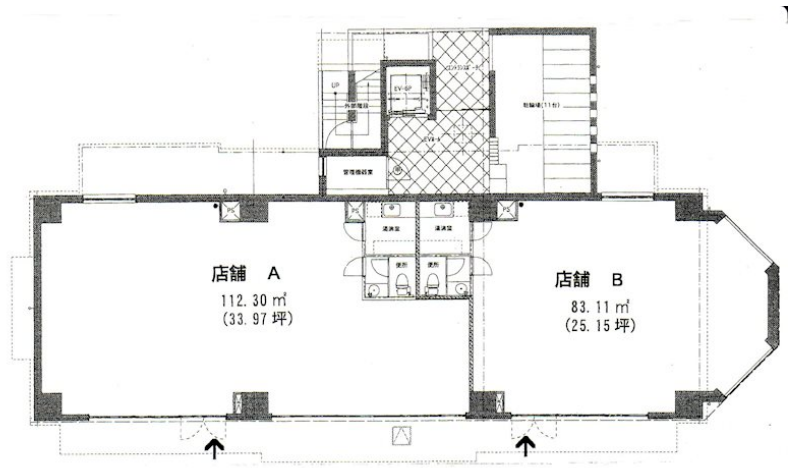
## J R 豊田町駅前北側賃貸マンション 1階にあります

前面棟無,当社管理物件,陽当たり良好,駅まで平坦,駅前,平置駐車場

【外観】



【間取り図】



間取り	1LK		
敷金	5ヶ月	礼金	無
敷引/償却金	-	保証金	-
物件種別	店舗事務所 (区画)		
建物名・部屋番号	スイートアイ B号室		
物件所在地	静岡県磐田市立野2029-8		
交通	東海道本線(東海) 豊田町駅 徒歩1分 掛塚さなる台線_92 豊田駅前 バス停徒歩1分		
間取詳細			
構造・規模	鉄筋コンクリート 5階建 1階		
専有面積	83.11㎡	向き	
築年月	2004年4月	契約期間	3年
損害保険	有 15,000円 12ヶ月	入居時期	即時
駐車場	付(無料) 1台駐車可 駐輪場 バイク置き場		
設備	エアコン,ガス給湯,トイレ有,洗面化粧台,洗面所独立,洗面台,エレベーター,宅配BOX		
その他費用	[月次費用] 自治会費:1,500円		
入居諸条件	ペット不可 事務所可 楽器等の使用不可		
保証会社	必須 要確認		
備考			

図面と現況が異なる場合は現況が優先となります。

間取りの「S」はサービスルーム(納戸)です。

情報更新日2024年9月13日

No.R-62-0000012338



静岡県知事(16)第1059号  
東海不動産公正取引協議会/(公社)静岡県宅地建物取引業協会  
**遠州鉄道株式会社 遠鉄の不動産 磐田店**  
静岡県磐田市二之宮東17-1  
TEL:053-454-2271 FAX:0538-32-9641  
E-mail: iwataf@entetsu.co.jp  
URL: http://home.entetsu.co.jp/chintai/



携帯サイトから物件詳細を閲覧できます!

取引態様	手数料負担の割合	貸主	0%	借主	100%
仲介元付(専任)	手数料配分の割合	元付	50%	客付	50%