

FOR RENT

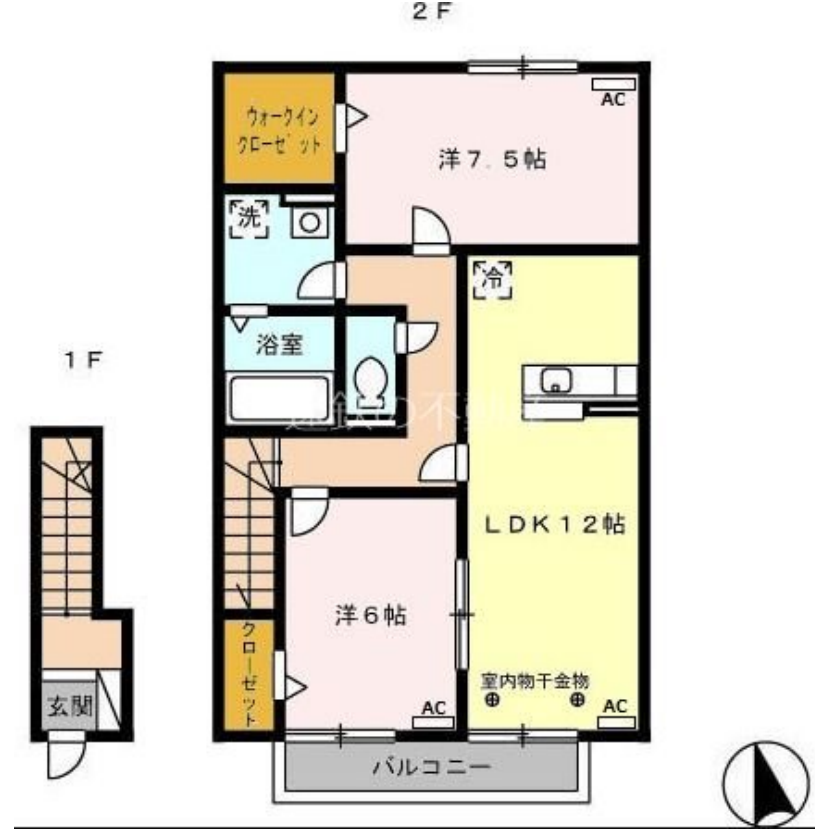
賃料	管理費等
59,000円	4,500円

2F以上,カードキー,最上階,上階無し,平置駐車場

【外観】



【間取り図】



図面と現況が異なる場合は現況が優先となります。

間取りの「S」はサービスルーム(納戸)です。

間取り	2LDK		
敷金	無	礼金	1ヶ月
敷引/償却金	-	保証金	-
物件種別	アパート		
建物名・部屋番号	ルミエール20 C 203号室		
物件所在地	静岡県磐田市福田中島141-1		
交通	福田豊浜南部線 福田新田 バス停徒歩5分 福田豊浜南部線 本田 バス停徒歩5分		
間取詳細	LDK(12畳) 洋室(6畳) 洋室(7.5畳)		
構造・規模	軽量鉄骨 2階建 2階		
専有面積	66.96㎡	向き	南
築年月	2009年6月	契約期間	2年
損害保険		入居時期	2025年1月11日予定
駐車場	有(敷地内) 3300~6600円/月 2台駐車可 駐輪場		
設備	B S, T Vインターホン, ウォークインクローゼット, エアコン, カウンターキッチン, クローゼット, シャワ		
その他費用	[一時金] ルームクリーニング料金: 102,300円 カードキー発行料: 16,500円 入町費: 3,000円 [月次費用] 町会費: 1,500円		
入居諸条件			
保証会社	必須 初回保証料35000円、月額保証料賃料等総額の1% + 800円/月		
備考			

情報更新日2024年12月31日

No.R-62-0000024555



静岡県知事(16)第1059号
東海不動産公正取引協議会 / (公社)静岡県宅地建物取引業協会
遠州鉄道株式会社 遠鉄の不動産 磐田店
静岡県磐田市二之宮東17-1遠鉄今之浦ビル1階
TEL:053-454-2271 FAX:0538-32-9641
E-mail: iwataf@entetsu.co.jp
URL: http://home.entetsu.co.jp/chintai/



携帯サイトから物件詳細を閲覧できます!

取引態様	手数料負担の割合	貸主	0%	借主	100%
仲介先物	手数料配分の割合	元付	0%	客付	100%