

FOR RENT

賃料	管理費等
58,000円	4,000円

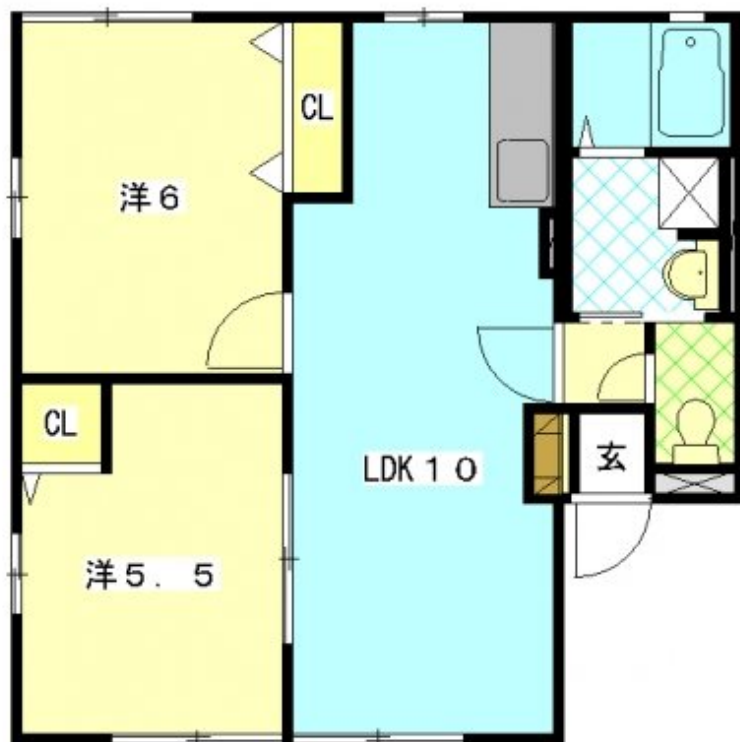
豊田町駅より徒歩圏内！日当たり良好、静かな環

2面採光,南面2室,南面バルコニー,南面リビング,陽当たり良好,駅まで平坦,平置駐車場

【外観】



【間取り図】



図面と現況が異なる場合は現況が優先となります。

間取りの「S」はサービスルーム(納戸)です。

間取り	2LDK		
敷金	無	礼金	無
敷引/償却金	-	保証金	-
物件種別	アパート		
建物名・部屋番号	ファミリーB 102号室		
物件所在地	静岡県磐田市中田105		
交通	東海道本線(東海) 豊田町駅 徒歩11分 掛塚さなる台線_92 下本郷東 バス停徒歩11分		
間取詳細	LDK(10.5畳) 洋室(5.5畳) 洋室(6畳)		
構造・規模	軽量鉄骨 2階建 1階		
専有面積	49.85㎡	向き	
築年月	2003年2月	契約期間	1年
損害保険	有	入居時期	2024年10月下旬予定
駐車場	付(無料)		
設備	B S,エアコン,ガス給湯,クローゼット,シャワー,シャワー付洗面台,シューズボックス,トイレ有,バス		
その他費用	[一時金] キーレックス初期設定費用:6,600円 退去時修繕費:66,000円 [月次費用] しずなびライフサポート:2,200円 [備考] 更新料10,000円/年		
入居諸条件	ペット不可 事務所不可 楽器等の使用不可		
保証会社	必須(日本セーフティ) 保証料:初回保証料 月額賃料50%、保証料 1.2%(毎月)		
備考			

情報更新日2024年11月2日

No.R-62-0000031268

お問合せ先



静岡県知事(16)第1059号

東海不動産公正取引協議会/(公社)静岡県宅地建物取引業協会

遠州鉄道株式会社 遠鉄の不動産 磐田店

静岡県磐田市二之宮東17-1

TEL:053-454-2271

E-mail: iwataf@entetsu.co.jp

URL: http://home.entetsu.co.jp/chintai/

FAX:0538-32-9641



携帯サイトから物件詳細を閲覧できます！

取引態様	手数料負担の割合	貸主	0%	借主	100%
仲介先物	手数料配分の割合	元付	0%	客付	100%