

FOR RENT

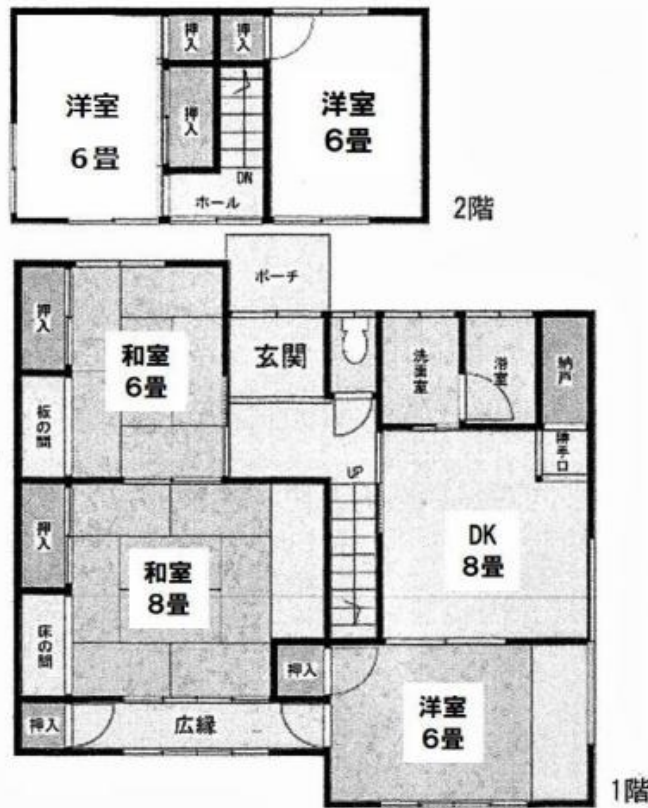
賃料	管理費等
80,000円	0円

玄関ポーチ,メールボックス,平置駐車場

【外観】



【間取り図】



図面と現況が異なる場合は現況が優先となります。

間取りの「S」はサービスルーム(納戸)です。

間取り	5DK		
敷金	3ヶ月	礼金	無
敷引/償却金	-	保証金	-
物件種別	戸建		
建物名・部屋番号	磐田市見付杉山様貸家 1号室		
物件所在地	静岡県磐田市見付1669-26		
交通	磐田線_01_on 元天神町 バス停徒歩2分 磐田線_02_on 茨木 バス停徒歩6分		
間取詳細	DK(8畳) 洋室(6畳) 和室(8畳) 和室(6畳) 洋室(6畳) 洋室(6畳)		
構造・規模	木造 2階建 1-2階		
専有面積	106.8㎡	向き	南
築年月	1988年4月	契約期間	2年
損害保険	有	入居時期	2024年11月中旬予定
駐車場	付(無料) 2台駐車可		
設備	2口コンロ,BS,エアコン,キッチンに窓,シャワー,シャワー付洗面台,シューズボックス,トイレ有,パ		
その他費用	[備考] 自治会費別途		
入居諸条件			
保証会社	必須 要確認		
備考			

情報更新日2024年10月26日

No.R-62-0000032744

お問合せ先



静岡県知事(16)第1059号

東海不動産公正取引協議会/(公社)静岡県宅地建物取引業協会

遠州鉄道株式会社 遠鉄の不動産 磐田店

静岡県磐田市二之宮東17-1

TEL:053-454-2271

FAX:0538-32-9641

E-mail: iwataf@entetsu.co.jp

URL: http://home.entetsu.co.jp/chintai/



携帯サイトから物件詳細を閲覧できます!

取引態様	手数料負担の割合	貸主	0%	借主	100%
仲介先物	手数料配分の割合	元付	0%	客付	100%