

# FOR RENT

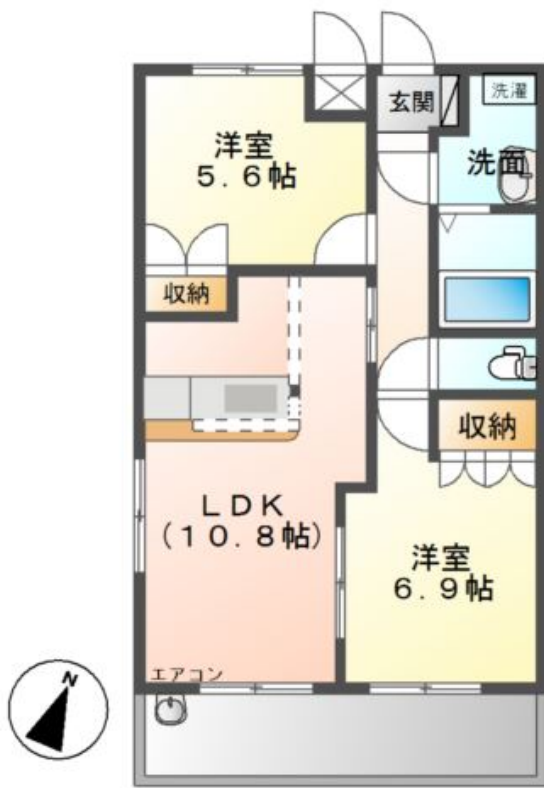
賃料	管理費等
69,000円	3,000円

角住戸

【外観】



【間取り図】



間取り	2LDK		
敷金	1ヶ月	礼金	無
敷引/償却金	-	保証金	無
物件種別	アパート		
建物名・部屋番号	アリピオ		
物件所在地	静岡県磐田市二之宮		
交通	東海道本線(東海) 磐田(静岡)駅 徒歩12分 大和田 0.48km		
間取詳細	洋室(5.6畳) 洋室(6.9畳) LDK(10.8畳)		
構造・規模	鉄骨 2階建 2階		
専有面積	54㎡	向き	南
築年月	2010年2月	契約期間	2年
損害保険		入居時期	即時
駐車場	有(敷地内) 3300円/月 ~ null 駐車可 バイク置き場		
設備	B S, ネット使用料不要, トイレ有, TV インターホン, カウンターキッチン, 給湯, エアコン, 室内洗濯機置		
その他費用	[一時金] 自治会入会金(入居時のみ): 3,000円 [月次費用] 2台目駐車場(込み): 0円 自治会費(1ヵ月): 750円		
入居諸条件			
保証会社	必須 保証人代行サービス保証料・家賃集金サービス手数料: 10,000円/入居時、以降は月額賃料の1%/毎月(入居期間中)、他プラン有		
備考			

図面と現況が異なる場合は現況が優先となります。

間取りの「S」はサービスルーム(納戸)です。

情報更新日2024年9月9日

No.R-62-0000046672



静岡県知事(16)第1059号  
東海不動産公正取引協議会 / (公社)静岡県宅地建物取引業協会  
**遠州鉄道株式会社 遠鉄の不動産 磐田店**  
静岡県磐田市二之宮東17-1  
TEL:053-454-2271 FAX:0538-32-9641  
E-mail: iwataf@entetsu.co.jp  
URL: http://home.entetsu.co.jp/chintai/



携帯サイトから物件詳細を閲覧できます!

取引態様	手数料負担の割合	貸主	0%	借主	100%
仲介先物	手数料配分の割合	元付	0%	客付	100%