

FOR RENT

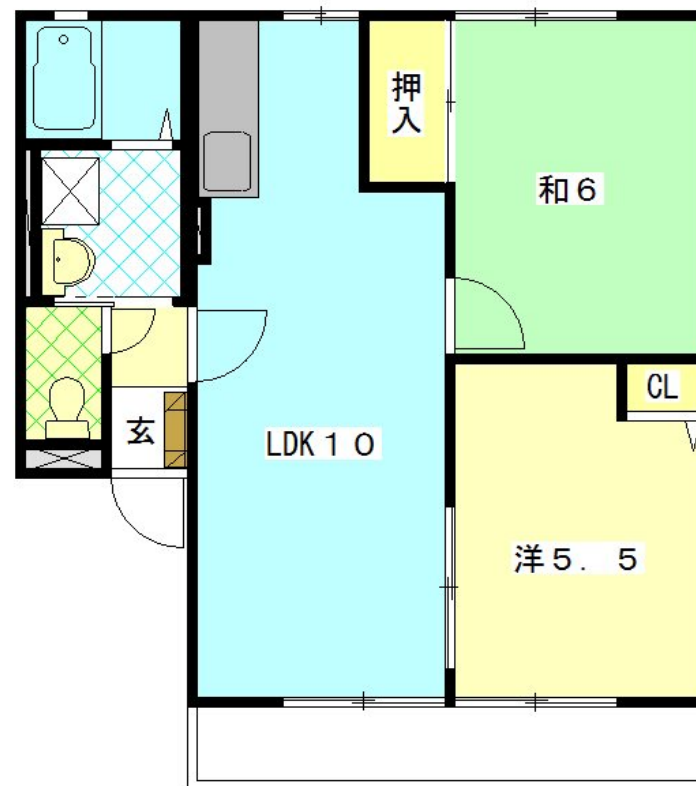
賃料	管理費等
45,000円	4,000円

2面採光,電子ロック,平置駐車場

【外観】



【間取り図】



間取り	2LDK		
敷金	無	礼金	無
敷引 / 償却金	-	保証金	-
物件種別	アパート		
建物名・部屋番号	アメニティ 2 1 102号室		
物件所在地	静岡県磐田市岩井2123-7		
交通	25 スズキ磐田工場 バス停徒歩8分 25 磐田営業所 バス停徒歩9分		
間取詳細	和室(6畳) 洋室(5.5畳) LDK(10畳)		
構造・規模	軽量鉄骨 2階建 1階		
専有面積	50.08㎡	向き	
築年月	1997年12月	契約期間	1年
損害保険	有	入居時期	2025年12月下旬予定
駐車場	付(無料) 1台駐車可		
設備	エアコン,キッチンに窓,クローゼット,シャワー,シューズボックス,トイレ有,バス・トイレ別,バス有,		
その他費用	[一時金] 鍵交換費用: 6,600円 退去時清掃費: 100,000円 [月次費用] しずなびライフサポート: 2,200円 [備考] 自治会入会費・自治会費・水道代: 実費		
入居諸条件			
保証会社	必須 (オリコフォレントインシュア) 原則月額合計50% (最低25,000円)、月額手数料: 原則支払総		
備考			

図面と現況が異なる場合は現況が優先となります。

間取りの「S」はサービスルーム(納戸)です。

情報更新日2026年1月3日

No.R-62-0000050275

お問合せ先



静岡県知事 (16) 第1059号

東海不動産公正取引協議会 / (公社)静岡県宅地建物取引業協会

遠州鉄道株式会社 遠鉄の不動産 磐田店

静岡県磐田市二之宮東17-1遠鉄今之浦ビル1階

TEL:053-454-2271

FAX:0538-32-9641

E-mail: iwataf@entetsu.co.jp

URL: http://home.entetsu.co.jp/chintai/



携帯サイトから物件詳細を閲覧できます！

取引態様	手数料負担の割合	貸主	0%	借主	100%
仲介先物	手数料配分の割合	元付	0%	客付	100%

不動産コード: 2102892

物件管理コード: 1117658408900000698594

取引条件の有効期限は情報更新日より30日間となります。