

# FOR RENT

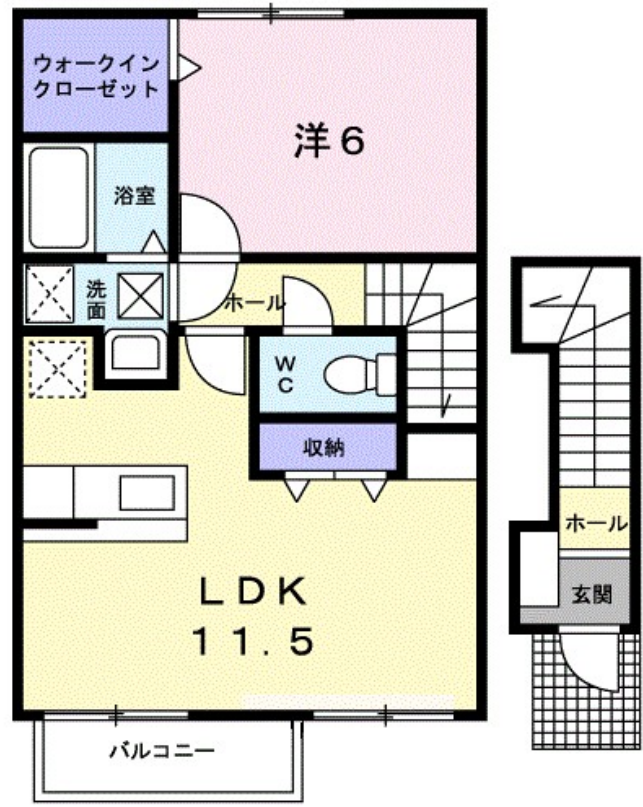
賃料	管理費等
42,500円	2,200円

間取り	1LDK		
敷金	無	礼金	無
敷引/償却金	-	保証金	-
物件種別	アパート		
建物名・部屋番号	リバーサイドブリーズ 202号室		
物件所在地	静岡県磐田市岡984番地1		
交通	東海道本線(東海) 豊田町駅 バス20分 駒場 バス停徒歩3分		
間取詳細	洋室(6畳) LDK(11.5畳)		
構造・規模	木造 2階建 2階		
専有面積	46.28㎡	向き	南西
築年月	2005年6月	契約期間	2年
損害保険	有	入居時期	2024年11月中旬
駐車場	有(敷地内) 2200円/月 ~ 駐輪場		
設備	バス・トイレ別,シャワー,エアコン,洗面所独立,シャワー付洗面台,TVインターホン,浴室乾燥,温水洗		
その他費用	[一時金] クリーニング費用: 42,500円 [月次費用] 町内会費: 600円		
入居諸条件	二人可		
保証会社	必須 ハウスリース株式会社: 契約時保証委託料: 2.2万/月額保証委託料: 賃料総額の2.2%又は5.5%		
備考			

【外観】



【間取り図】



図面と現況が異なる場合は現況が優先となります。

間取りの「S」はサービスルーム(納戸)です。

情報更新日2024年9月13日

No.R-62-0000056703



静岡県知事(16)第1059号  
東海不動産公正取引協議会/(公社)静岡県宅地建物取引業協会  
**遠州鉄道株式会社 遠鉄の不動産 磐田店**  
静岡県磐田市二之宮東17-1  
TEL:053-454-2271 FAX:0538-32-9641  
E-mail: iwataf@entetsu.co.jp  
URL: http://home.entetsu.co.jp/chintai/



携帯サイトから物件詳細を閲覧できます!

取引態様	手数料負担の割合	貸主	0%	借主	100%
仲介先物	手数料配分の割合	元付	0%	客付	100%