

FOR RENT

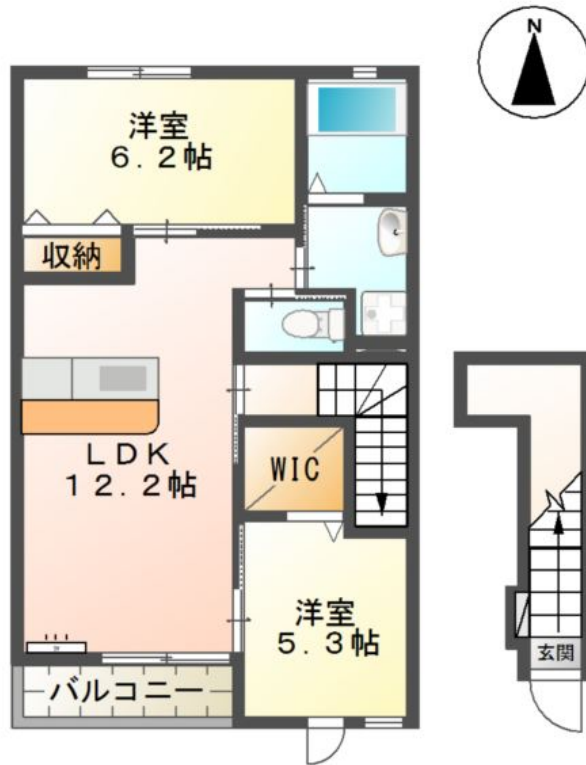
賃料	管理費等
71,000円	4,000円

バリアフリー

【外観】



【間取り図】



間取り	2LDK		
敷金	1ヶ月	礼金	無
敷引/償却金	-	保証金	無
物件種別	アパート		
建物名・部屋番号	エルドラード磐田		
物件所在地	静岡県磐田市中泉		
交通	東海道本線(東海) 磐田(静岡)駅 徒歩7分		
間取詳細	LDK(12.2畳) 洋室(6.2畳) 洋室(5.3畳)		
構造・規模	鉄骨 2階建 2階		
専有面積	57.71㎡	向き	南
築年月	2018年7月	契約期間	2年
損害保険		入居時期	2024年10月下旬
駐車場	有(敷地内) 3300円/月 ~ null駐車可 駐輪場		
設備	B S, ネット使用料不要, トイレ有, TVインターホン, システムキッチン, カウンターキッチン, ガスコンロ		
その他費用	[一時金] 消毒施工料(入居時のみ): 17,050円 [月次費用] 町内会費(1ヵ月): 1,100円 2台目駐車場(1ヵ月): 3,300円		
入居諸条件	二人可		
保証会社	必須 保証人代行サービス保証料・家賃集金サービス手数料: 10,000円/入居時、以降は月額賃料の1%/毎月(入居期間中)、他プラン有		
備考			

図面と現況が異なる場合は現況が優先となります。

間取りの「S」はサービスルーム(納戸)です。

情報更新日2024年9月19日

No.R-62-0000056930

お問合せ先



静岡県知事(16)第1059号

東海不動産公正取引協議会/(公社)静岡県宅地建物取引業協会

遠州鉄道株式会社 遠鉄の不動産 磐田店

静岡県磐田市二之宮東17-1

TEL:053-454-2271

E-mail: iwataf@entetsu.co.jp

URL: http://home.entetsu.co.jp/chintai/

FAX:0538-32-9641



携帯サイトから物件詳細を閲覧できます!

取引態様	手数料負担の割合	貸主	0%	借主	100%
仲介先物	手数料配分の割合	元付	0%	客付	100%

不動産コード: 2102892

物件管理コード: 1117658408900000755015

取引条件の有効期限は情報更新日より30日間となります。