

賃料	管理費等
69,000円	3,900円

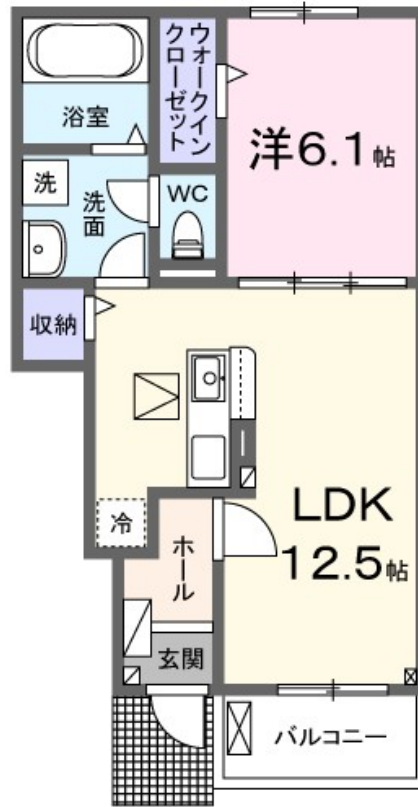
間取り	1LDK		
敷金	無	礼金	1ヶ月
敷引/償却金	-	保証金	-
物件種別	アパート		
建物名・部屋番号	ル・リアン 102号室		
物件所在地	静岡県磐田市下大之郷170		
交通	東海道本線(東海) 磐田(静岡)駅 バス8分 上大之郷下 バス停徒歩4分		
間取詳細	洋室(6.1畳) LDK(12.5畳)		
構造・規模	木造 2階建 1階		
専有面積	44.7㎡	向き	南
築年月	2025年1月	契約期間	2年
損害保険	有	入居時期	2025年1月下旬
駐車場	有(敷地内) 4950円/月 ~ 駐輪場		
設備	バス・トイレ別,風呂一坪以上,シャワー,エアコン,クローゼット,ウォークインクローゼット,洗面所独立		
その他費用	[一時金] クリーニング費用: 70,000円 [月次費用] 町内会費: 950円		
入居諸条件	ペット相談 二人可		
保証会社	必須 ハウスリーブ株式会社: 契約時保証委託料: 2.2万/月額保証委託料: 賃料総額の2.2%又は5.5%		
備考			

防犯カメラ

【外観】



【間取り図】



図面と現況が異なる場合は現況が優先となります。

間取りの「S」はサービスルーム(納戸)です。

情報更新日2024年10月29日

No.R-62-0000057743

お問合せ先



静岡県知事(16)第1059号

東海不動産公正取引協議会/(公社)静岡県宅地建物取引業協会

遠州鉄道株式会社 遠鉄の不動産 磐田店

静岡県磐田市二之宮東17-1

TEL:053-454-2271

FAX:0538-32-9641

E-mail: iwataf@entetsu.co.jp

URL: http://home.entetsu.co.jp/chintai/



携帯サイトから物件詳細を閲覧できます!

取引態様	手数料負担の割合	貸主	0%	借主	100%
仲介先物	手数料配分の割合	元付	0%	客付	100%