

FOR RENT

賃料	管理費等
57,000円	3,000円

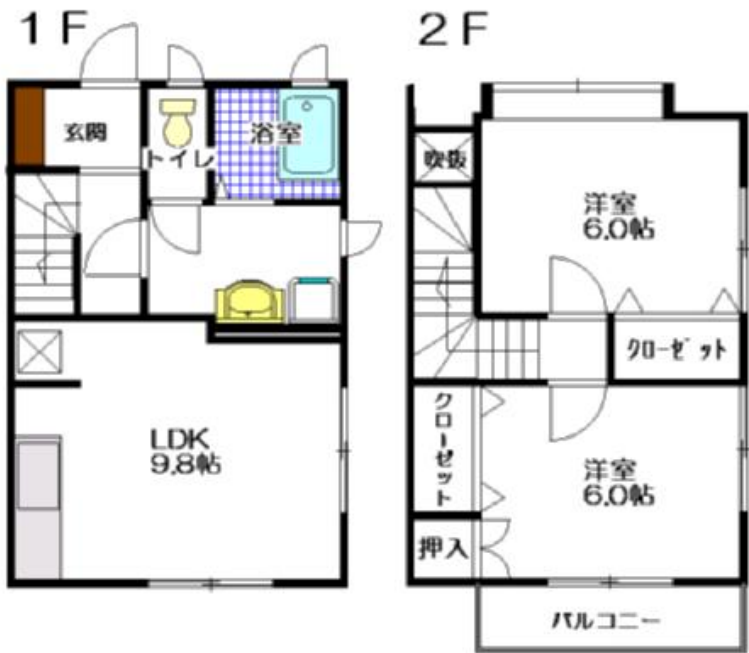
リフォームブランド「Renotta」による新しい暮

当社管理物件,南面バルコニー,陽当たり良好,平置駐車場

【外観】



【間取り図】



間取り	2LDK		
敷金	無	礼金	無
敷引/償却金	無	保証金	無
物件種別	タウンハウス		
建物名・部屋番号	プライティ刑部島 105号室		
物件所在地	静岡県磐田市刑部島224-1		
交通	遠鉄バス 刑部島停 バス停徒歩3分 東海道本線(東海) 豊田町駅 徒歩21分		
間取詳細	洋室(6畳) 洋室(6畳) LDK(9.8畳)		
構造・規模	木造 2階建 1-2階		
専有面積	57.14㎡	向き	南
築年月	2001年8月7日	契約期間	2年
損害保険	有 15,000円 12ヶ月	入居時期	2024年11月中旬予定
駐車場	付(無料) 2台駐車可		
設備	2口コンロ,TVインターホン,エアコン,ガスコンロ設置済,ガス給湯,クローゼット,システムキッチン,		
その他費用	[一時金] 鍵代: 19,800円 e住まいサポート初回手数料: 3,025円 修繕負担金: 80,000円 [月次費用] 自治会費: 1,350円 水道料: 3,000円 e住まいサポート: 1,210円		
入居諸条件	ペット不可 事務所不可 楽器等の使用不可 二人可		
保証会社	必須 初回: 賃料等の50%(下限20,000円)、年更新料: なし、月額: 賃料等の1.5%(下限500円)、家賃		
備考	初回: 賃料等の50%(下限20,000円)、年更新料: なし、月額: 賃料等の1.5%(下限500円)		

図面と現況が異なる場合は現況が優先となります。

間取りの「S」はサービスルーム(納戸)です。

情報更新日2024年9月23日

No.02682-0004



静岡県知事(16)第1059号
東海不動産公正取引協議会/(公社)静岡県宅地建物取引業協会
遠州鉄道株式会社 遠鉄の不動産 磐田店
静岡県磐田市二之宮東17-1
TEL:053-454-2271 FAX:0538-32-9641
E-mail: iwataf@entetsu.co.jp
URL: http://home.entetsu.co.jp/chintai/



携帯サイトから物件詳細を閲覧できます!

取引態様	手数料負担の割合	貸主	0%	借主	100%
仲介元付(専任)	手数料配分の割合	元付	0%	客付	100%