

FOR RENT

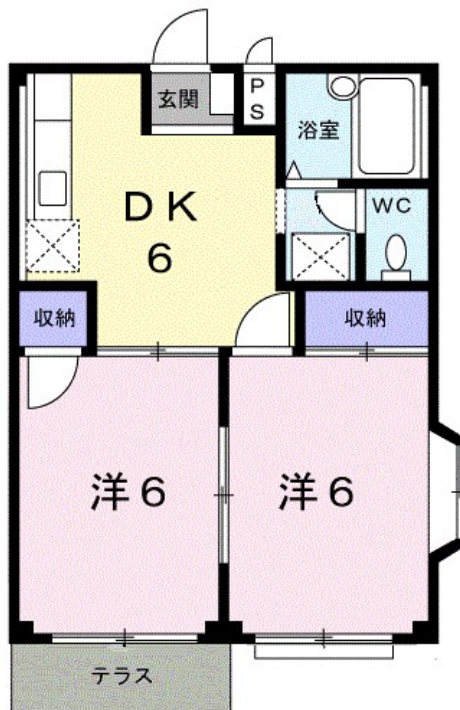
| | |
|---------|--------|
| 賃料 | 管理費等 |
| 32,000円 | 3,000円 |

角住戸

【外観】



【間取り図】



| | | | |
|----------|--|------|----|
| 間取り | 2DK | | |
| 敷金 | 無 | 礼金 | 無 |
| 敷引/償却金 | - | 保証金 | - |
| 物件種別 | アパート | | |
| 建物名・部屋番号 | スタシスA 101号室 | | |
| 物件所在地 | 静岡県周智郡森町森1724番地4 | | |
| 交通 | 天竜浜名湖鉄道 遠州森駅 徒歩5分 天竜浜名湖鉄道 森町病院前駅 徒歩10分 | | |
| 間取詳細 | 洋室(6畳) 洋室(6畳) DK(6畳) | | |
| 構造・規模 | 鉄骨 2階建 1階 | | |
| 専有面積 | 39.74㎡ | 向き | 南 |
| 築年月 | 1993年3月 | 契約期間 | 2年 |
| 損害保険 | 有 | 入居時期 | 即時 |
| 駐車場 | 有(敷地内) 2200円/月~ | | |
| 設備 | バス・トイレ別,シャワー,エアコン,洗面所独立,室内洗濯機置場,給湯 | | |
| その他費用 | [一時金] クリーニング費用: 32,000円 [月次費用] 町内会費: 1,000円 | | |
| 入居諸条件 | 二人可 | | |
| 保証会社 | 必須 ハウスリーブ株式会社: 契約時保証委託料: 2.2万/月額保証委託料: 賃料総額の2.2%又は5.5% | | |
| 備考 | | | |

図面と現況が異なる場合は現況が優先となります。

間取りの「S」はサービスルーム(納戸)です。

情報更新日2024年9月24日

No.R-68-0000048262

お問合せ先



静岡県知事(16)第1059号

東海不動産公正取引協議会/(公社)静岡県宅地建物取引業協会

遠州鉄道株式会社 遠鉄の不動産 袋井店

静岡県袋井市高尾町6-19

TEL:053-454-2271

FAX:0538-45-0576

E-mail: fukuroif@entetsu.co.jp

URL: http://home.entetsu.co.jp/chintai/



携帯サイトから物件詳細を閲覧できます!

| | | | | | |
|------|----------|----|----|----|------|
| 取引態様 | 手数料負担の割合 | 貸主 | 0% | 借主 | 100% |
| 仲介先物 | 手数料配分の割合 | 元付 | 0% | 客付 | 100% |