

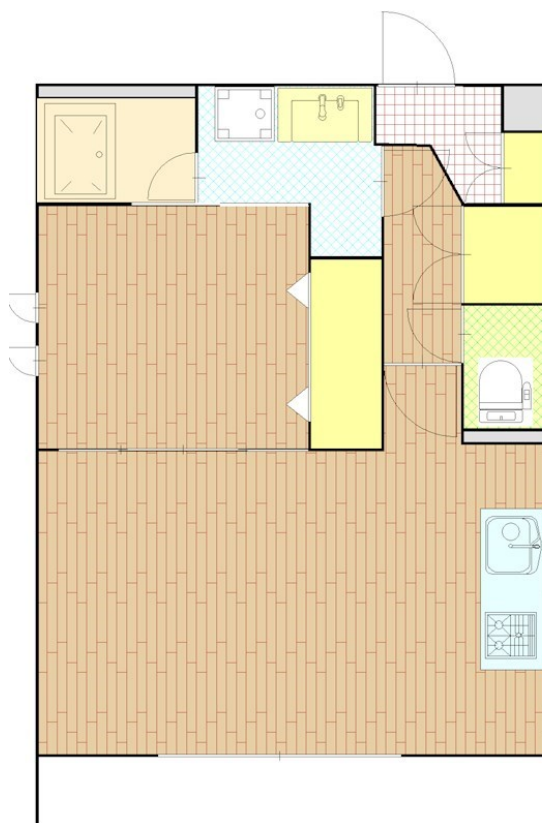
| | |
|---------|--------|
| 賃料 | 管理費等 |
| 68,000円 | 3,000円 |

2F以上,オートロック,角住戸,通風良好,電子キー,当社管理物件,南西角住戸,南面バルコニー,南面リビング,防犯カメラ,メールボックス,平置駐車場,舗装駐車場

【外観】



【間取り図】



図面と現況が異なる場合は現況が優先となります。

間取りの「S」はサービスルーム(納戸)です。

| | | | |
|----------|--|------|---------------|
| 間取り | 1LDK | | |
| 敷金 | 10万円 | 礼金 | 無 |
| 敷引/償却金 | - | 保証金 | - |
| 物件種別 | マンション | | |
| 建物名・部屋番号 | ガーデンプレイス 205号室 | | |
| 物件所在地 | 静岡県袋井市上山梨1472-1 | | |
| 交通 | 磐田市立病院福田線_32_02_on 山梨中町 バス停徒歩2分 | | |
| 間取詳細 | 洋室(5.1畳) LDK(13.19畳) | | |
| 構造・規模 | 鉄筋コンクリート 3階建 2階 | | |
| 専有面積 | 45.29㎡ | 向き | 南 |
| 築年月 | 2024年9月30日 | 契約期間 | 2年 |
| 損害保険 | 有 10,500円 12ヶ月 | 入居時期 | 2024年10月18日予定 |
| 駐車場 | 付(無料) 1台駐車可 駐輪場 | | |
| 設備 | 2口コンロ,3点給湯,B S,C S,T Vインターホン,エアコン,ガスキッチン,ガスコンロ設置済,ガス給 | | |
| その他費用 | [一時金] くらしーど 24 : 16,500円 [月次費用] 自治会費 : 1,000円 2台目駐車場 : 4,400円 | | |
| 入居諸条件 | ペット不可 事務所不可 楽器等の使用不可 二人可 | | |
| 保証会社 | 必須 ライフあんしんプラス 初回:月額賃料等×50% 月額:月額賃料等×1.5% | | |
| 備考 | | | |

情報更新日2024年9月23日

No.R-68-0000048706

お問合せ先



静岡県知事(16)第1059号
東海不動産公正取引協議会/(公社)静岡県宅地建物取引業協会

遠州鉄道株式会社 遠鉄の不動産 袋井店

静岡県袋井市高尾町6-19

TEL:053-454-2271

FAX:0538-45-0576

E-mail : fukuroif@entetsu.co.jp

URL : http://home.entetsu.co.jp/chintai/



携帯サイトから物件詳細を閲覧できます!

| | | | | | |
|------|----------|----|-----|----|------|
| 取引態様 | 手数料負担の割合 | 貸主 | 0% | 借主 | 100% |
| 仲介先物 | 手数料配分の割合 | 元付 | 50% | 客付 | 50% |