

FOR RENT

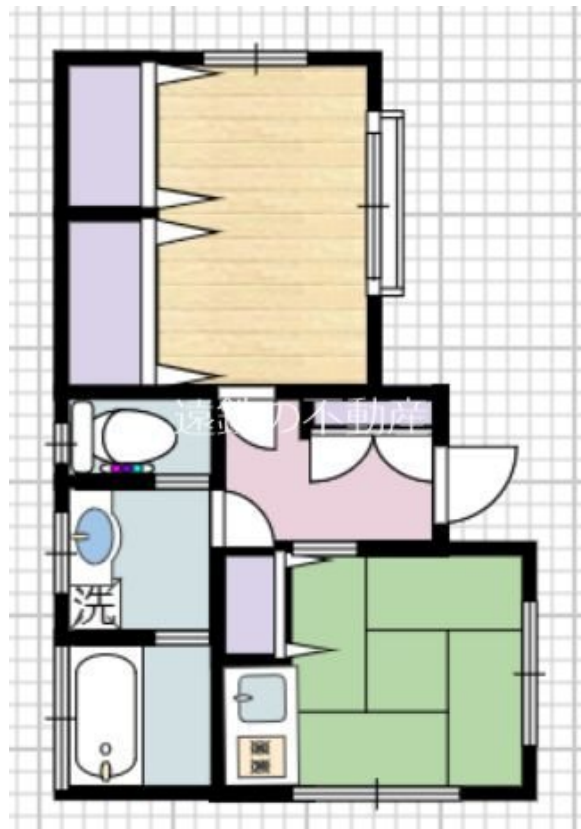
賃料	管理費等
75,000円	0円

1フロア1住戸,角住戸,玄関ポーチ,玄関ホール,駅まで平坦,駅前,平置駐車場

【外観】



【間取り図】



図面と現況が異なる場合は現況が優先となります。

間取りの「S」はサービスルーム(納戸)です。

間取り	1LDK		
敷金	2ヶ月	礼金	1ヶ月
敷引/償却金	-	保証金	-
物件種別	戸建		
建物名・部屋番号	森町森戸建て 1号室		
物件所在地	静岡県周智郡森町森1055-7		
交通	天竜浜名湖鉄道 遠州森駅 徒歩3分 天竜浜名湖鉄道 戸綿駅 徒歩12分		
間取詳細			
構造・規模	木造 1階建 1階		
専有面積	122.66㎡	向き	
築年月	2001年11月	契約期間	2年
損害保険	有	入居時期	即時
駐車場	付(無料) 1台駐車可 駐輪場 バイク置き場		
設備	2口コンロ,エアコン,クローゼット,システムキッチン,シャワー,シューズボックス,トイレ有,バス・ト		
その他費用			
入居諸条件			
保証会社	必須 加入要(初回:賃料総額40% 更新(一年毎):10,000円 月額550円(税込))		
備考			

情報更新日2024年11月3日

No.R-68-0000051263

お問合せ先



静岡県知事(16)第1059号
東海不動産公正取引協議会/(公社)静岡県宅地建物取引業協会

遠州鉄道株式会社 遠鉄の不動産 袋井店

静岡県袋井市高尾町6-19

TEL:053-454-2271

FAX:0538-45-0576

E-mail: fukuroif@entetsu.co.jp

URL: http://home.entetsu.co.jp/chintai/



携帯サイトから物件詳細を閲覧できます!

取引態様	手数料負担の割合	貸主	0%	借主	100%
仲介先物	手数料配分の割合	元付	0%	客付	100%