

FOR RENT

賃料	管理費等
74,000円	0円

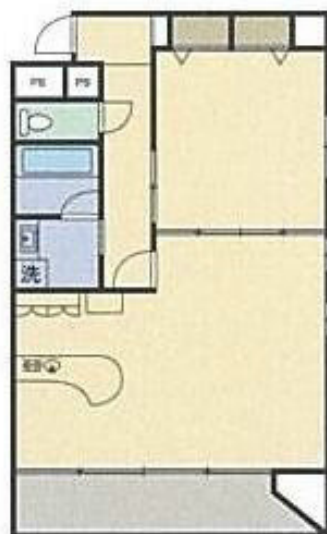
国道1号線沿いにあるマンション/ホームセンター

2F以上,角住戸,全室南向き,南面バルコニー,南面リビング,陽当たり良好,防犯カメラ,メールボックス

【外観】



【間取り図】



52.49m²

間取り	1LDK		
敷金	無	礼金	無
敷引/償却金	-	保証金	-
物件種別	マンション		
建物名・部屋番号	スマイルパークトダビル 501号室		
物件所在地	静岡県掛川市大池705-1		
交通	東海道本線(東海) 掛川駅 徒歩38分 天竜浜名湖鉄道 西掛川駅 徒歩12分		
間取詳細			
構造・規模	その他 8階建 5階		
専有面積	52.49m ²	向き	南
築年月	2007年5月	契約期間	2年
損害保険	有	入居時期	即時
駐車場	有(敷地内) 4000~6000円/月 1台駐車可		
設備	2口コンロ,BS,TVインターホン,アイランドキッチン,インターネット専用線配線済み,エアコン,カウ		
その他費用	[一時金] 退去時基本負担金:103,400円 協力連絡費:2,000円 [備考] 家具・家電付の場合 家賃+5,000円 火災保険:別途加入		
入居諸条件			
保証会社	必須 要確認		
備考			

図面と現況が異なる場合は現況が優先となります。

間取りの「S」はサービスルーム(納戸)です。

情報更新日2024年12月19日

No.R-66-000000902

お問合せ先



静岡県知事(16)第1059号

東海不動産公正取引協議会/(公社)静岡県宅地建物取引業協会

遠州鉄道株式会社 遠鉄の不動産 掛川店・掛川住宅プラザ

静岡県掛川市仁藤7-7

TEL:053-454-2271

FAX:0537-23-5020

E-mail:kakegawaf@entetsu.co.jp

URL:https://home.entetsu.co.jp/chintai/



携帯サイトから物件詳細を閲覧できます!

取引態様	手数料負担の割合	貸主	0%	借主	100%
仲介先物	手数料配分の割合	元付	0%	客付	100%