

FOR RENT

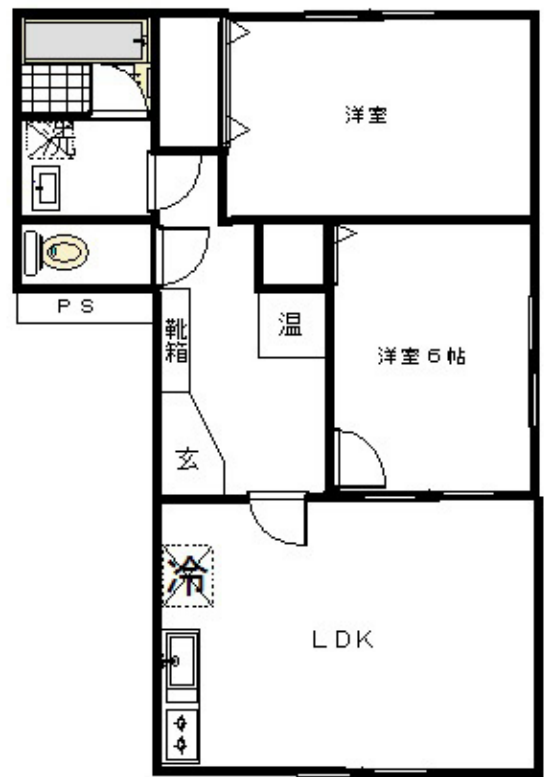
賃料	管理費等
62,000円	3,000円

2F以上,ディンプルキー,陽当たり良好

【外観】



【間取り図】



間取り	2LDK		
敷金	2ヶ月	礼金	-
敷引/償却金	-	保証金	-
物件種別	マンション		
建物名・部屋番号	ジュネス 202号室		
物件所在地	静岡県掛川市御所原6-24		
交通	東海道本線(東海) 掛川駅 徒歩19分 北回り 御所原 バス停徒歩2分		
間取詳細	LDK(12畳) 洋室(6畳) 洋室(6畳)		
構造・規模	鉄筋コンクリート 3階建 2階		
専有面積	55.68㎡	向き	南
築年月	2003年9月	契約期間	2年
損害保険	有 18,000円 24ヶ月	入居時期	即時
駐車場	付(無料) 2台駐車可		
設備	B S, I Hクッキングヒーター, TVインターホン, エアコン, オール電化, クローゼット, システムキッチン		
その他費用	[月次費用] 自治会費: 800円 [備考] 火災保険加入(2年)		
入居諸条件			
保証会社	必須 賃貸保証会社: ジェイリース、初回賃料総額40% 年間1万円 月額550円(税込)		
備考			

図面と現況が異なる場合は現況が優先となります。

間取りの「S」はサービスルーム(納戸)です。

情報更新日2024年9月22日

No.R-66-000001012



静岡県知事(16)第1059号
東海不動産公正取引協議会/(公社)静岡県宅地建物取引業協会
遠州鉄道株式会社 遠鉄の不動産 掛川店・掛川住宅プラザ
静岡県掛川市仁藤7-7
TEL:053-454-2271 FAX:0537-23-5020
E-mail: kakegawaf@entetsu.co.jp
URL: https://home.entetsu.co.jp/chintai/



携帯サイトから物件詳細を閲覧できます!

取引態様	手数料負担の割合	貸主	0%	借主	100%
仲介先物	手数料配分の割合	元付	0%	客付	100%