

# FOR RENT

賃料	管理費等
57,000円	3,000円

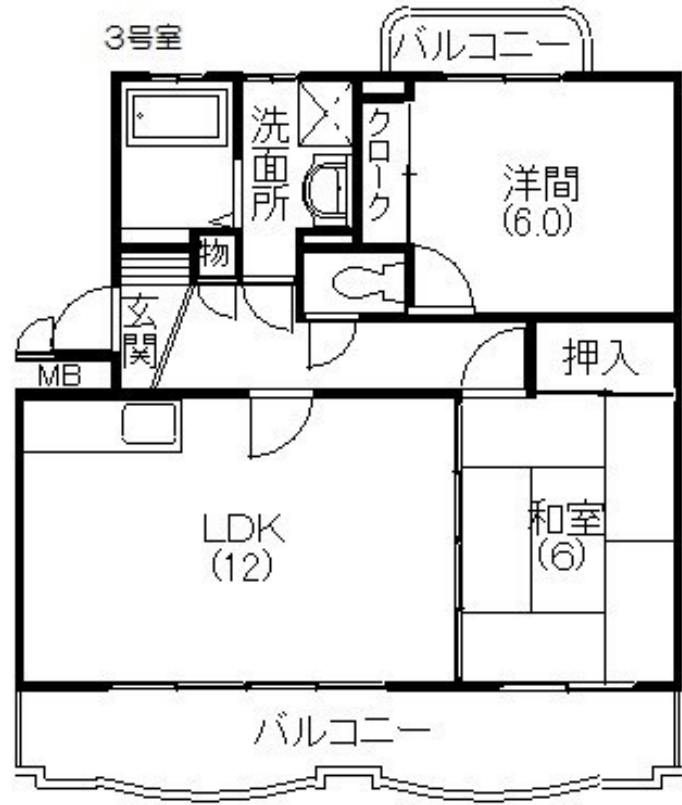
## ショッピングセンター近隣の2LDKマンション！

2F以上, 2面バルコニー, 南面2室, 南面バルコニー, 南面リビング, 陽当たり良好, メールボックス, 平置駐車場

【外観】



【間取り図】



図面と現況が異なる場合は現況が優先となります。

間取りの「S」はサービスルーム(納戸)です。

間取り	2LDK		
敷金	1ヶ月	礼金	無
敷引/償却金	-	保証金	-
物件種別	マンション		
建物名・部屋番号	フローリア 203号室		
物件所在地	静岡県掛川市上西郷1606-1		
交通	倉真線 八幡 バス停徒歩4分 倉真線 小市 バス停徒歩8分		
間取詳細	LDK(12畳) 洋室(6畳) 和室(6畳)		
構造・規模	鉄筋コンクリート 3階建 2階		
専有面積	56.23㎡	向き	南
築年月	2002年7月	契約期間	2年
損害保険	有 18,000円 24ヶ月	入居時期	即時
駐車場	付(無料) 1台駐車可 駐輪場		
設備	B S, T Vインターホン, エアコン, ガス給湯, クローゼット, シャワー付洗面台, シューズボックス, トイレ		
その他費用	[一時金] 鍵交換費: 11,000円 [月次費用] 自治会費: 1,000円 2台目駐車場: 2,200円 [備考] 短期違約金: 1年未満の場合1ヶ月賃料がかかります		
入居諸条件	ペット不可 事務所不可 楽器等の使用不可		
保証会社	必須 アライブ賃貸保証: 初回_賃料等総額の50%、更新時10,000円/2年毎、賃料等総額の1.5%/月		
備考			

情報更新日2024年12月29日

No.R-66-000008080



静岡県知事(16)第1059号  
東海不動産公正取引協議会 / (公社)静岡県宅地建物取引業協会  
**遠州鉄道株式会社 遠鉄の不動産 掛川店・掛川住宅プラザ**  
静岡県掛川市仁藤7-7  
TEL:053-454-2271 FAX:0537-23-5020  
E-mail: kakegawaf@entetsu.co.jp  
URL: https://home.entetsu.co.jp/chintai/



携帯サイトから物件詳細を閲覧できます！

取引態様	手数料負担の割合	貸主	0%	借主	100%
仲介先物	手数料配分の割合	元付	0%	客付	100%