

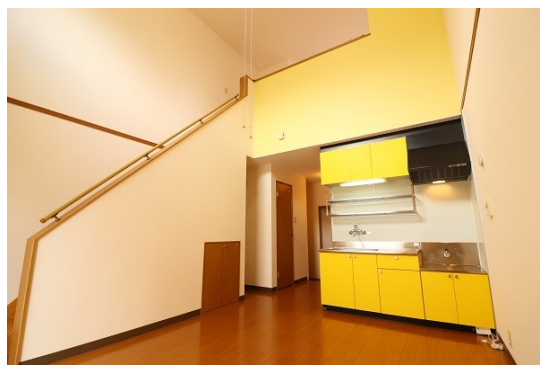
# FOR RENT

賃料	管理費等
47,000円	3,000円

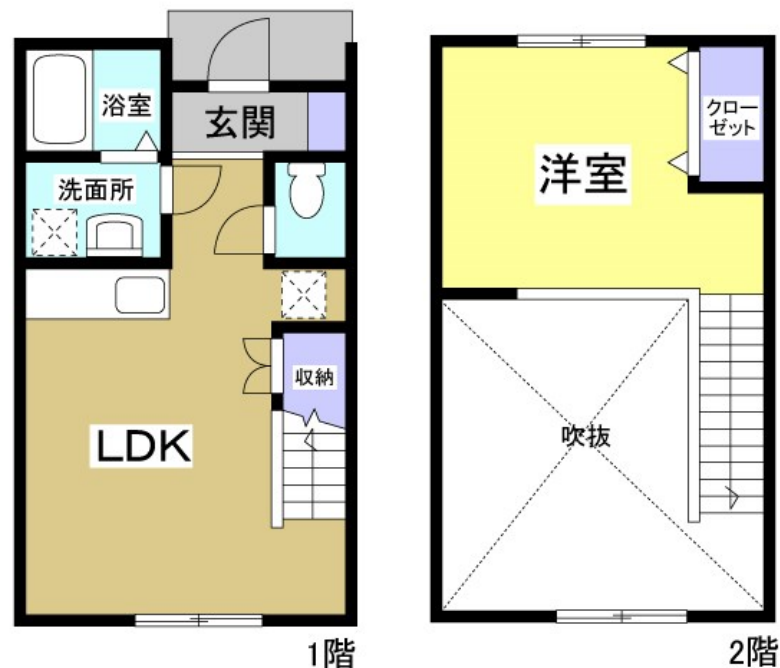
## 掛川バイパス大池ICの近くで便利

2 F 以上, 2 面採光, 最上階, 上階無し, 前面棟無し, 当社管理物件, 平置駐車場

【外観】



【間取り図】



間取り	1LDK		
敷金	無	礼金	無
敷引/償却金	-	保証金	-
物件種別	アパート		
建物名・部屋番号	エスパレスA 103号室		
物件所在地	静岡県掛川市大池84-3		
交通	東海道本線(東海) 掛川駅 徒歩32分 天竜浜名湖鉄道 西掛川駅 徒歩18分		
間取詳細	LDK(11畳) 洋室(6.9畳)		
構造・規模	鉄骨 2階建 1-2階		
専有面積	44.57㎡	向き	東
築年月	2004年3月4日	契約期間	2年
損害保険	有 15,000円 12ヶ月	入居時期	2024年11月上旬予定
駐車場	有(敷地内) 3000円/月 1台駐車可		
設備	TVインターホン, インターネット専用線配線済み, エアコン 2台, ガス給湯, クローゼット, シャワー, シャ		
その他費用	[一時金] e住まいサポート初回手数料: 3,025円 [月次費用] 自治会費: 1,000円 e住まいサポート: 1,210円		
入居諸条件	ペット不可 事務所不可 楽器等の使用不可 二人可		
保証会社	必須 初回: 賃料等の50%(下限20,000円)、年更新料: なし、月額: 賃料等の1.5%(下限500円)家賃引		
備考	初回: 賃料等の50%(下限20,000円)、年更新料: なし、月額: 賃料等の1.5%(下限500円)		

図面と現況が異なる場合は現況が優先となります。

間取りの「S」はサービスルーム(納戸)です。

情報更新日2024年9月23日

No.R-66-0000010526



静岡県知事(16)第1059号  
東海不動産公正取引協議会/(公社)静岡県宅地建物取引業協会  
**遠州鉄道株式会社 遠鉄の不動産 掛川店・掛川住宅プラザ**  
静岡県掛川市仁藤7-7  
TEL:053-454-2271 FAX:0537-23-5020  
E-mail: kakegawaf@entetsu.co.jp  
URL: https://home.entetsu.co.jp/chintai/



携帯サイトから物件詳細を閲覧できます!

取引態様	手数料負担の割合	貸主	0%	借主	100%
仲介元付(専任)	手数料配分の割合	元付	0%	客付	100%