

# FOR RENT

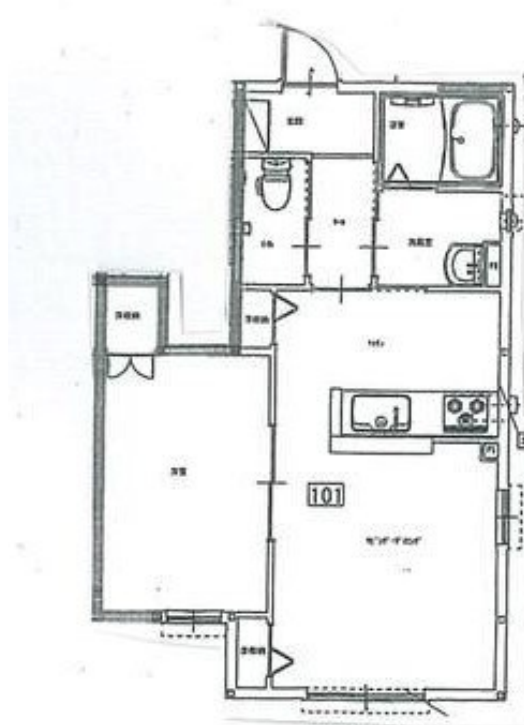
賃料	管理費等
65,000円	0円

ダブルロック,ディンプルキー,角住戸,メールボックス,平置駐車場

【外観】



【間取り図】



図面と現況が異なる場合は現況が優先となります。

間取りの「S」はサービスルーム(納戸)です。

間取り	1LDK		
敷金	2ヶ月	礼金	1ヶ月
敷引/償却金	-	保証金	無
物件種別	アパート		
建物名・部屋番号	ソレイユS・杉谷南 101号室		
物件所在地	静岡県掛川市杉谷南2丁目9-25		
交通	南回り 杉谷 バス停徒歩5分 大坂線_01_on 市立病院 バス停徒歩11分		
間取詳細	LDK(10畳) 洋室(4.9畳)		
構造・規模	軽量鉄骨 2階建 1階		
専有面積	40.31㎡	向き	
築年月	2019年2月	契約期間	2年
損害保険	有 18,000円 24ヶ月	入居時期	即時
駐車場	付(無料) 1台駐車可 駐輪場		
設備	B S, T Vインターホン, エアコン, ガス給湯, システムキッチン, シャワー, シャワー付洗面台, シューズボ		
その他費用	[一時金] 自治会費: 9,360円		
入居諸条件	ペット相談 事務所不可 ルームシェア不可		
保証会社	必須(オリコ) 初回料金月額賃料の30%		
備考			

情報更新日2024年9月23日

No.R-66-0000015390

お問合せ先



静岡県知事(16)第1059号

東海不動産公正取引協議会/(公社)静岡県宅地建物取引業協会

遠州鉄道株式会社 遠鉄の不動産 掛川店・掛川住宅プラザ

静岡県掛川市仁藤7-7

TEL:053-454-2271

FAX:0537-23-5020

E-mail: kakegawaf@entetsu.co.jp

URL: https://home.entetsu.co.jp/chintai/



携帯サイトから物件詳細を閲覧できます!

取引態様	手数料負担の割合	貸主	0%	借主	100%
仲介先物	手数料配分の割合	元付	0%	客付	100%