

# FOR RENT

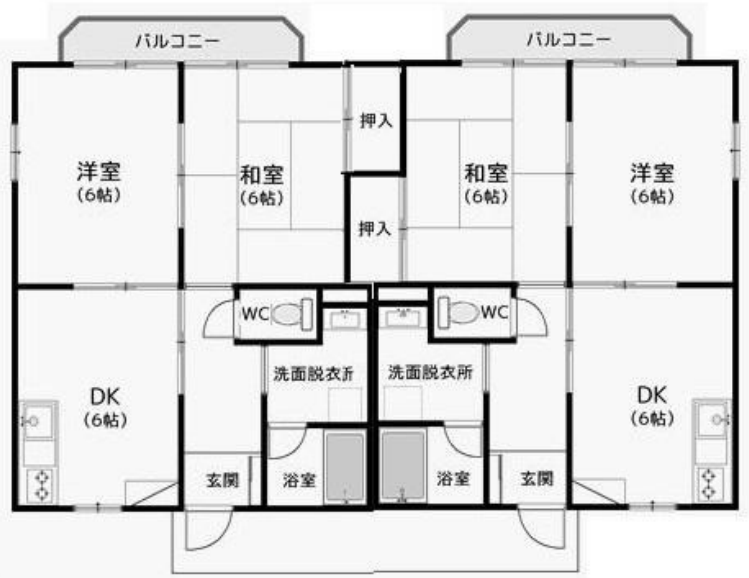
賃料	管理費等
48,000円	0円

角住戸,電子ロック

【外観】



【間取り図】



間取り	2DK		
敷金	1ヶ月	礼金	無
敷引/償却金	-	保証金	-
物件種別	アパート		
建物名・部屋番号	ルーエンハイム 102号室		
物件所在地	静岡県掛川市緑ヶ丘2丁目17-3		
交通	東海道本線(東海) 掛川駅 徒歩15分 天竜浜名湖鉄道 掛川駅 徒歩15分		
間取詳細	洋室(6畳) 和室(6畳) DK(6畳)		
構造・規模	軽量鉄骨 2階建 1階		
専有面積	40.68㎡	向き	
築年月	2002年11月	契約期間	2年
損害保険		入居時期	即時
駐車場	付(無料) 1台駐車可		
設備	B S,ガス給湯,シャワー,トイレ有,バス・トイレ別,バス有,押入,室内洗濯機置場,照明付き,洗面化粧		
その他費用	[一時金] 退去負担金: 50,820円 [月次費用] 自治会費: 1,140円 イントラスト: 540円 [備考] 火災保険: 別途加入		
入居諸条件	ペット不可		
保証会社	可 賃貸保証会社: イントラスト、初回: 賃料総額: 40% 更新料: 1万円		
備考			

図面と現況が異なる場合は現況が優先となります。

間取りの「S」はサービスルーム(納戸)です。

情報更新日2024年11月2日

No.R-66-0000019223



静岡県知事(16)第1059号  
東海不動産公正取引協議会/(公社)静岡県宅地建物取引業協会  
**遠州鉄道株式会社 遠鉄の不動産 掛川店・掛川住宅プラザ**  
静岡県掛川市仁藤7-7  
TEL:053-454-2271 FAX:0537-23-5020  
E-mail: kakegawaf@entetsu.co.jp  
URL: https://home.entetsu.co.jp/chintai/



携帯サイトから物件詳細を閲覧できます!

取引態様	手数料負担の割合	貸主	0%	借主	100%
仲介先物	手数料配分の割合	元付	0%	客付	100%