

FOR RENT

賃料	管理費等
150,000円	0円

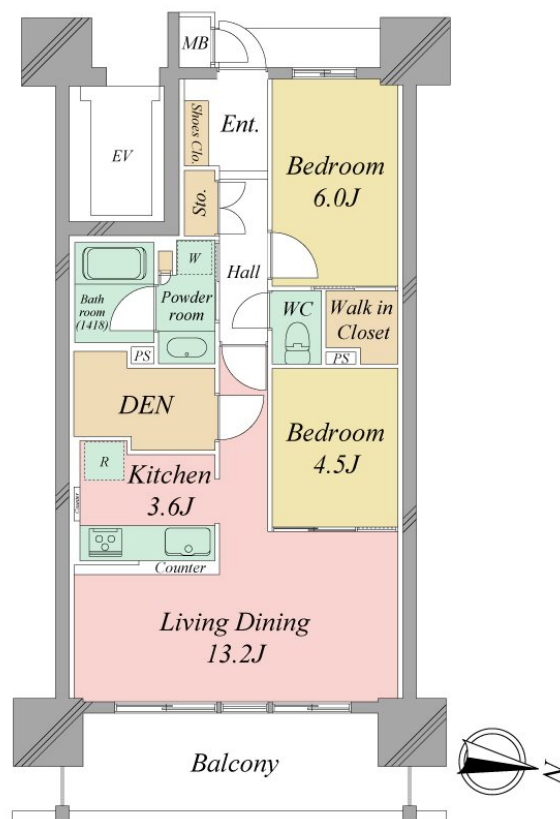
高層階のお部屋なので眺めも良いですよ

2F以上,ダブルロック,ディンプルキー,玄関ホール,当社管理物件,陽当たり良好,デザイナーズ,バリアフリー,駅まで平坦,駅前,外壁タイル張り,分譲タイプ,防犯カメラ,メールボックス

【外観】



【間取り図】



図面と現況が異なる場合は現況が優先となります。

間取りの「S」はサービスルーム(納戸)です。

間取り	2SLDK		
敷金	2ヶ月	礼金	1ヶ月
敷引/償却金	-	保証金	-
物件種別	マンション		
建物名・部屋番号	レ・ジェイド掛川駅前(1005) 1005号室		
物件所在地	静岡県掛川市南1丁目2-20		
交通	天竜浜名湖鉄道 掛川駅 徒歩4分		
間取詳細	洋室(6畳) 洋室(4.5畳) 納戸(4畳) LDK(16.8畳)		
構造・規模	鉄筋コンクリート 15階建 10階		
専有面積	65.77㎡	向き	東
築年月	2022年8月	契約期間	2年
損害保険	有 15,000円 12ヶ月	入居時期	即時
駐車場	付(無料) 駐輪場		
設備	3口以上コンロ, B S, C S, T Vインターホン, エアコン, ガス給湯, クローゼット, シャワー, シューズボ		
その他費用	[一時金] e住まいサポート初回手数料: 3,025円 [月次費用] e住まいサポート: 1,210円 インターネット使用料: 1,100円		
入居諸条件	ペット不可 事務所不可 性別不問 二人可 法人可		
保証会社	必須 初回: 賃料等の50%(下限20,000円)、年更新料: なし、月額: 賃料等の1.5%(下限500円)、口座		
備考			

情報更新日2024年12月24日

No.R-66-0000037628

お問合せ先



静岡県知事(16)第1059号

東海不動産公正取引協議会 / (公社)静岡県宅地建物取引業協会

遠州鉄道株式会社 遠鉄の不動産 掛川店・掛川住宅プラザ

静岡県掛川市仁藤7-7

TEL:053-454-2271

FAX:0537-23-5020

E-mail: kakegawaf@entetsu.co.jp

URL: https://home.entetsu.co.jp/chintai/



携帯サイトから物件詳細を閲覧できます!

取引態様	手数料負担の割合	貸主	0%	借主	100%
仲介元付(専任)	手数料配分の割合	元付	0%	客付	100%