

# FOR RENT

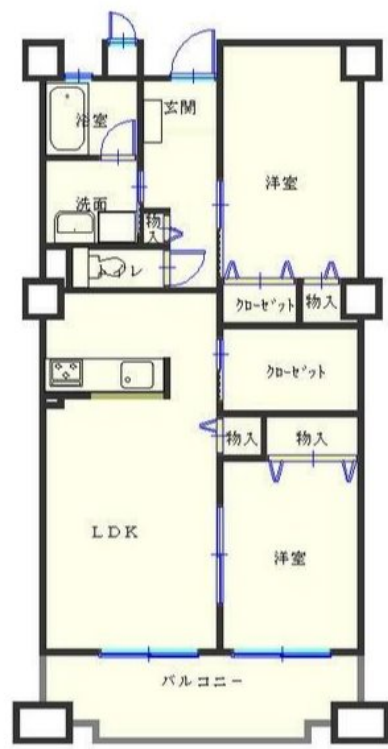
賃料	管理費等
84,000円	0円

オートロック

【外観】



【間取り図】



間取り	2LDK		
敷金	2ヶ月	礼金	1ヶ月
敷引/償却金	-	保証金	-
物件種別	マンション		
建物名・部屋番号	グライス武藤 105号室		
物件所在地	静岡県掛川市亀の甲1丁目10-17		
交通	東海道本線(東海) 掛川駅 徒歩4分 天竜浜名湖鉄道 掛川駅 徒歩4分		
間取詳細	LDK(13.8畳) 洋室(6.9畳) 洋室(6.4畳)		
構造・規模	鉄筋コンクリート 3階建 1階		
専有面積	65.4㎡	向き	南
築年月	2003年10月	契約期間	2年
損害保険	有 18,000円 24ヶ月	入居時期	即時
駐車場	有(敷地内) 3000円/月 2台駐車可 駐輪場		
設備	B S, T V インターホン, エアコン, システムキッチン, シャワー, シャワー付洗面台, シューズボックス, ト		
その他費用	[月次費用] 自治会費: 800円		
入居諸条件			
保証会社	必須 個人契約の場合...ジャックスの審査あり 初回保証料: 賃料等の30%/更新手数料: 10,500円/引落		
備考			

図面と現況が異なる場合は現況が優先となります。

間取りの「S」はサービスルーム(納戸)です。

情報更新日2024年11月2日

No.R-66-0000056623



静岡県知事(16)第1059号  
東海不動産公正取引協議会/(公社)静岡県宅地建物取引業協会  
**遠州鉄道株式会社 遠鉄の不動産 掛川店・掛川住宅プラザ**  
静岡県掛川市仁藤7-7  
TEL:053-454-2271 FAX:0537-23-5020  
E-mail: kakegawaf@entetsu.co.jp  
URL: https://home.entetsu.co.jp/chintai/



携帯サイトから物件詳細を閲覧できます!

取引態様	手数料負担の割合	貸主	0%	借主	100%
仲介先物	手数料配分の割合	元付	0%	客付	100%