

# FOR RENT

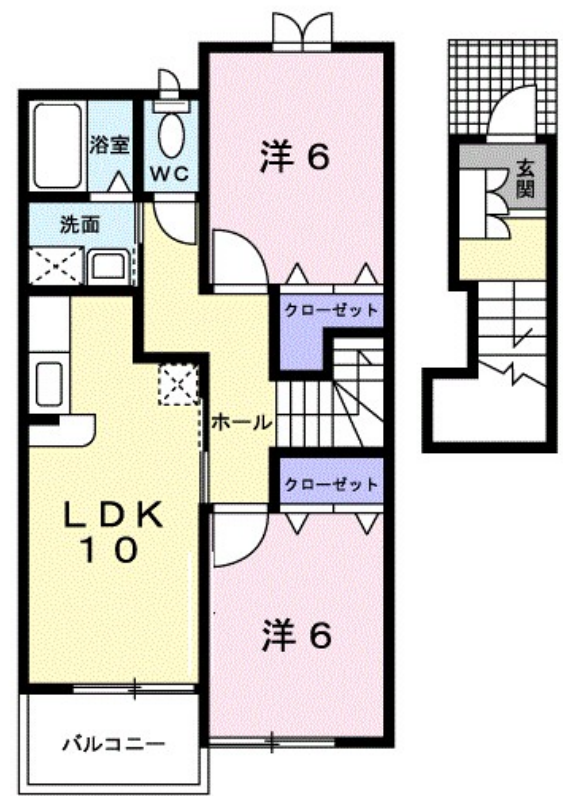
賃料	管理費等
49,500円	4,400円

角住戸

【外観】



【間取り図】



間取り	2LDK		
敷金	無	礼金	無
敷引/償却金	-	保証金	-
物件種別	アパート		
建物名・部屋番号	セイパリーMK 201号室		
物件所在地	静岡県菊川市下平川6452		
交通	東海道本線(東海) 菊川(静岡)駅 バス17分 平田 バス停徒歩9分		
間取詳細	洋室(6畳) 洋室(6畳) LDK(10畳)		
構造・規模	木造 2階建 2階		
専有面積	57.22㎡	向き	南
築年月	2005年2月	契約期間	2年
損害保険	有	入居時期	2024年11月中旬
駐車場	有(敷地内) 2200円/月~		
設備	バス・トイレ別,シャワー,エアコン,クローゼット,洗面所独立,シャワー付洗面台,追い焚き風呂,TVイ		
その他費用	[一時金] クリーニング費用: 70,000円 [月次費用] 町内会費: 50円		
入居諸条件	二人可		
保証会社	必須 ハウスリース株式会社: 契約時保証委託料: 2.2万/月額保証委託料: 賃料総額の2.2%又は5.5%		
備考			

図面と現況が異なる場合は現況が優先となります。

間取りの「S」はサービスルーム(納戸)です。

情報更新日2024年11月3日

No.R-66-0000057837



静岡県知事(16)第1059号  
東海不動産公正取引協議会/(公社)静岡県宅地建物取引業協会  
**遠州鉄道株式会社 遠鉄の不動産 掛川店・掛川住宅プラザ**  
静岡県掛川市仁藤7-7  
TEL:053-454-2271 FAX:0537-23-5020  
E-mail: kakegawaf@entetsu.co.jp  
URL: https://home.entetsu.co.jp/chintai/



携帯サイトから物件詳細を閲覧できます!

取引態様	手数料負担の割合	貸主	0%	借主	100%
仲介先物	手数料配分の割合	元付	0%	客付	100%