

# FOR RENT

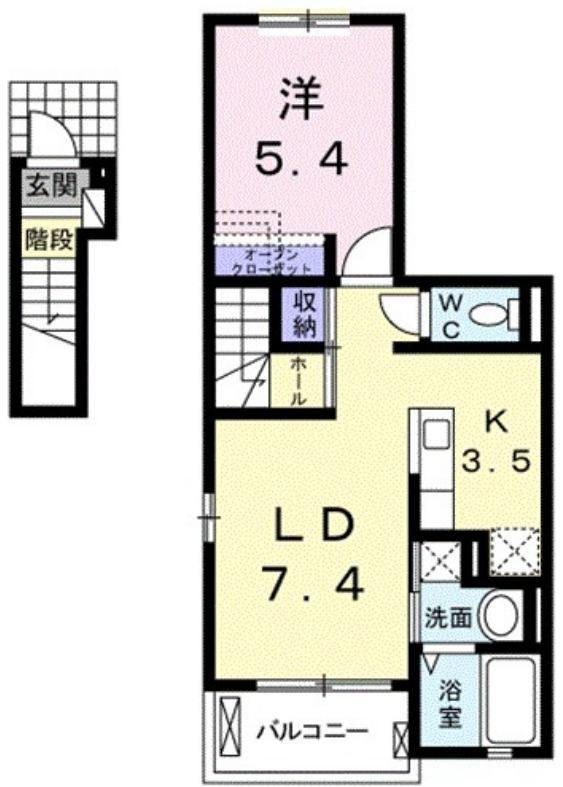
|         |        |
|---------|--------|
| 賃料      | 管理費等   |
| 56,000円 | 2,800円 |

角住戸

【外観】



【間取り図】



|          |   |      |     |
|----------|---|------|-----|
| 間取り      | 1LDK  |      |     |
| 敷金       | 無   | 礼金   | 1ヶ月 |
| 敷引/償却金   | -   | 保証金  | -   |
| 物件種別     | アパート  |      |     |
| 建物名・部屋番号 | ジャスミン 205号室   |      |     |
| 物件所在地    | 静岡県掛川市長谷3丁目8番地2 8   |      |     |
| 交通       | 天竜浜名湖鉄道 西掛川駅 徒歩17分  |      |     |
| 間取詳細     | 洋室(5.4畳) LDK(10.9畳)                                       |      |     |
| 構造・規模    | 木造 3階建 2階   |      |     |
| 専有面積     | 41.24㎡  | 向き   | 南   |
| 築年月      | 2015年3月   | 契約期間 | 2年  |
| 損害保険     | 有   | 入居時期 | 即時  |
| 駐車場      | 有(敷地内) 3300円/月 ~ 駐輪場                                      |      |     |
| 設備       | バス・トイレ別, シャワー, エアコン, クローゼット, 洗面所独立, シャワー付洗面台, 追い焚き風呂, TVイ |      |     |
| その他費用    | [一時金] クリーニング費用: 60,000円<br>[月次費用] 町内会費: 800円              |      |     |
| 入居諸条件    | 二人可   |      |     |
| 保証会社     | 必須 ハウスリース株式会社: 契約時保証委託料: 2.2万/月額保証委託料: 賃料総額の2.2%又は5.5%    |      |     |
| 備考       |   |      |     |

図面と現況が異なる場合は現況が優先となります。

間取りの「S」はサービスルーム(納戸)です。

情報更新日2024年12月29日

No.R-66-0000057984



静岡県知事(16)第1059号  
東海不動産公正取引協議会/(公社)静岡県宅地建物取引業協会  
**遠州鉄道株式会社 遠鉄の不動産 掛川店・掛川住宅プラザ**  
静岡県掛川市仁藤7-7  
TEL:053-454-2271 FAX:0537-23-5020  
E-mail: kakegawaf@entetsu.co.jp  
URL: https://home.entetsu.co.jp/chintai/



携帯サイトから物件詳細を閲覧できます!

|      |          |    |    |    |      |
|------|----------|----|----|----|------|
| 取引態様 | 手数料負担の割合 | 貸主 | 0% | 借主 | 100% |
| 仲介先物 | 手数料配分の割合 | 元付 | 0% | 客付 | 100% |