

# FOR RENT

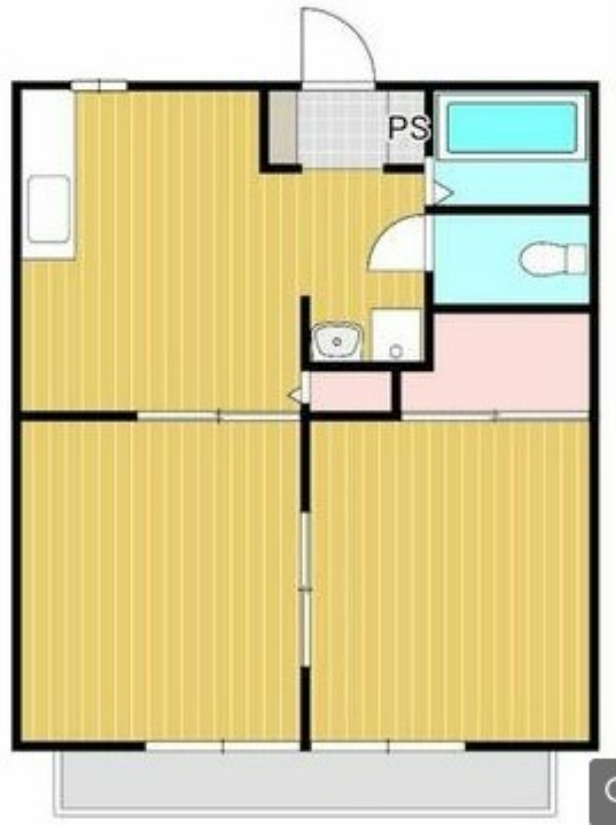
賃料	管理費等
40,000円	0円

角住戸

【外観】



【間取り図】



図面と現況が異なる場合は現況が優先となります。

間取りの「S」はサービスルーム(納戸)です。

間取り	2DK		
敷金	無	礼金	無
敷引/償却金	- 100%	保証金	1ヶ月
物件種別	アパート		
建物名・部屋番号	サンハイツ川崎 107号室		
物件所在地	静岡県菊川市加茂3072		
交通	東海道本線(東海) 菊川(静岡)駅 徒歩50分 東海道本線(東海) 掛川駅 徒歩112分		
間取詳細			
構造・規模	軽量鉄骨 2階建 1階		
専有面積	40.92㎡	向き	
築年月	1989年8月30日	契約期間	2年
損害保険		入居時期	2024年12月下旬予定
駐車場	付(無料) 1台駐車可		
設備	エアコン		
その他費用	[一時金] MSフルサポート登録料: 2,200円 [月次費用] MSフルサポート: 3,520円		
入居諸条件	ペット不可		
保証会社			
備考			

情報更新日2024年11月1日

No.R-66-0000058586



静岡県知事(16)第1059号  
東海不動産公正取引協議会/(公社)静岡県宅地建物取引業協会  
**遠州鉄道株式会社 遠鉄の不動産 掛川店・掛川住宅プラザ**  
静岡県掛川市仁藤7-7  
TEL:053-454-2271 FAX:0537-23-5020  
E-mail: kakegawaf@entetsu.co.jp  
URL: https://home.entetsu.co.jp/chintai/



携帯サイトから物件詳細を閲覧できます!

取引態様	手数料負担の割合	貸主	0%	借主	100%
仲介先物	手数料配分の割合	元付	0%	客付	100%