

FOR RENT

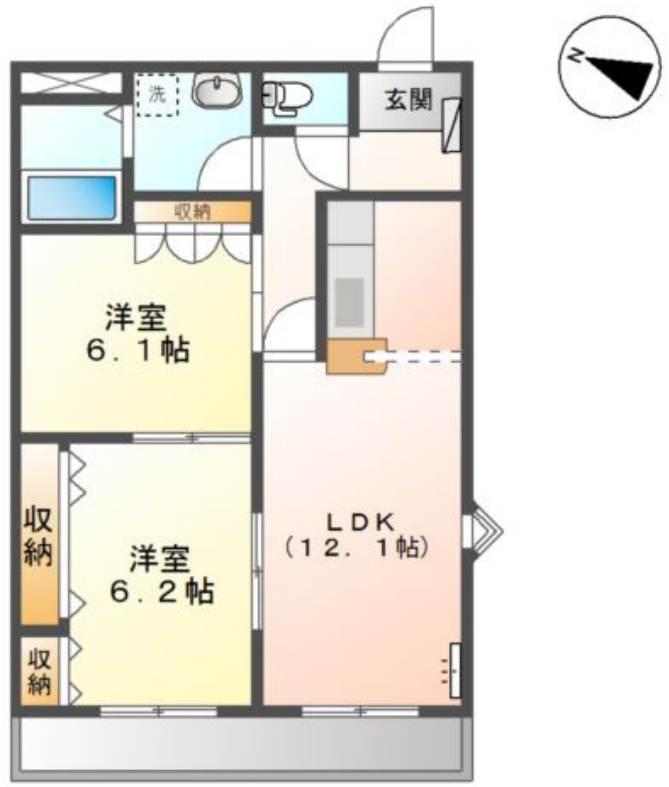
賃料	管理費等
64,000円	3,000円

オートロック,角住戸,2F以上

【外観】



【間取り図】



間取り	2LDK		
敷金	1ヶ月	礼金	無
敷引/償却金	-	保証金	無
物件種別	アパート		
建物名・部屋番号	パン フーユ		
物件所在地	静岡県掛川市長谷1丁目		
交通	天竜浜名湖鉄道 西掛川駅 徒歩10分		
間取詳細	LDK(12.1畳) 洋室(6.2畳) 洋室(6畳)		
構造・規模	鉄骨 2階建 2階		
専有面積	57.75㎡	向き	南西
築年月	2003年6月	契約期間	2年
損害保険		入居時期	2025年1月下旬
駐車場	有(敷地内) null駐車可 駐輪場		
設備	B S,トイレ有,TVインターホン,給湯,エアコン,室内洗濯機置場,シャワー付洗面台,温水洗浄便座,パ		
その他費用	[一時金] 消毒施工料(入居時のみ): 17,050円 [月次費用] 2台目駐車場(込み): 0円 町内会費(1ヵ月): 800円		
入居諸条件	ペット相談		
保証会社	必須 保証人代行サービス保証料・家賃集金サービス手数料: 10,000円/入居時、以降は月額賃料の1%/毎月(入居期間中)、他プラン有		
備考			

図面と現況が異なる場合は現況が優先となります。

間取りの「S」はサービスルーム(納戸)です。

情報更新日2024年12月13日

No.R-66-0000060654



静岡県知事(16)第1059号
東海不動産公正取引協議会/(公社)静岡県宅地建物取引業協会
遠州鉄道株式会社 遠鉄の不動産 掛川店・掛川住宅プラザ
静岡県掛川市仁藤7-7
TEL:053-454-2271 FAX:0537-23-5020
E-mail: kakegawaf@entetsu.co.jp
URL: https://home.entetsu.co.jp/chintai/



携帯サイトから物件詳細を閲覧できます!

取引態様	手数料負担の割合	貸主	0%	借主	100%
仲介先物	手数料配分の割合	元付	0%	客付	100%