

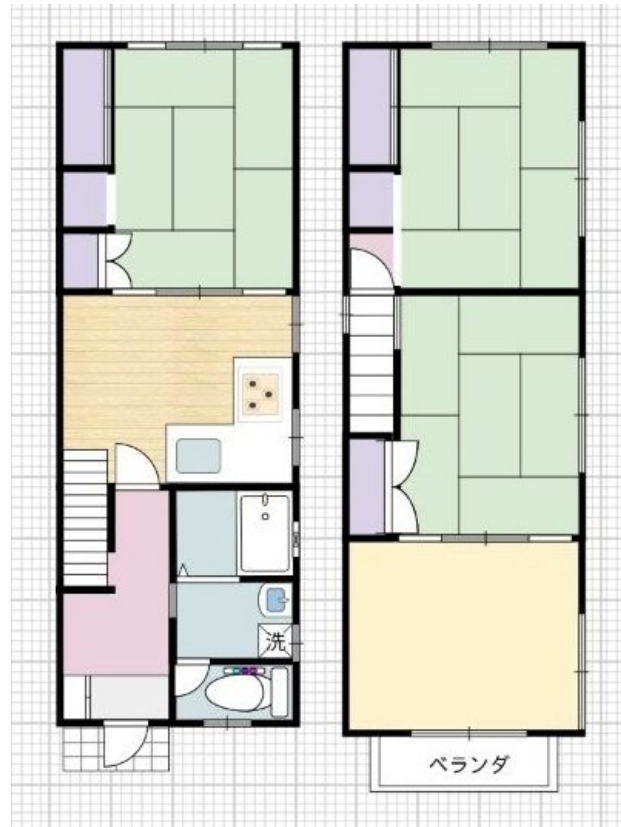
FOR RENT

賃料	管理費等
60,000円	0円

【外観】



【間取り図】



図面と現況が異なる場合は現況が優先となります。

間取りの「S」はサービスルーム(納戸)です。

間取り	4LDK		
敷金	2ヶ月	礼金	無
敷引 / 償却金	-	保証金	-
物件種別	戸建		
建物名・部屋番号	紺屋町貸家 1号室		
物件所在地	静岡県掛川市紺屋町5-18		
交通	天竜浜名湖鉄道 掛川駅 徒歩4分 桜木線 紺屋町(掛川市) バス停徒歩2分		
間取詳細			
構造・規模	木造 2階建 1-2階		
専有面積	60.82㎡	向き	
築年月	1977年1月	契約期間	2年
損害保険		入居時期	即時
駐車場	要問い合わせ		
設備	3口以上コンロ,TVインターホン,クローゼット,システムキッチン,シャワー,シューズボックス,トイレ		
その他費用	[月次費用] 町費:2,000円		
入居諸条件			
保証会社	必須 賃貸保証会社:ジェイリース、初回:賃料総額40% 更新(一年毎):10,000円 月額550円(
備考			

情報更新日2026年1月1日

No.R-66-0000068124

お問合せ先



静岡県知事(16)第1059号

東海不動産公正取引協議会/(公社)静岡県宅地建物取引業協会

遠州鉄道株式会社 遠鉄の不動産 掛川店・掛川住宅プラザ

静岡県掛川市仁藤7-7

TEL:053-454-2271

FAX:0537-23-5020

E-mail: kakegawaf@entetsu.co.jp

URL: https://home.entetsu.co.jp/chintai/



携帯サイトから物件詳細を閲覧できます!

取引態様	手数料負担の割合	貸主	0%	借主	100%
仲介先物	手数料配分の割合	元付	0%	客付	100%

不動産コード:2102894

物件管理コード:1117658408900000849415

取引条件の有効期限は情報更新日より30日間となります。