

FOR RENT

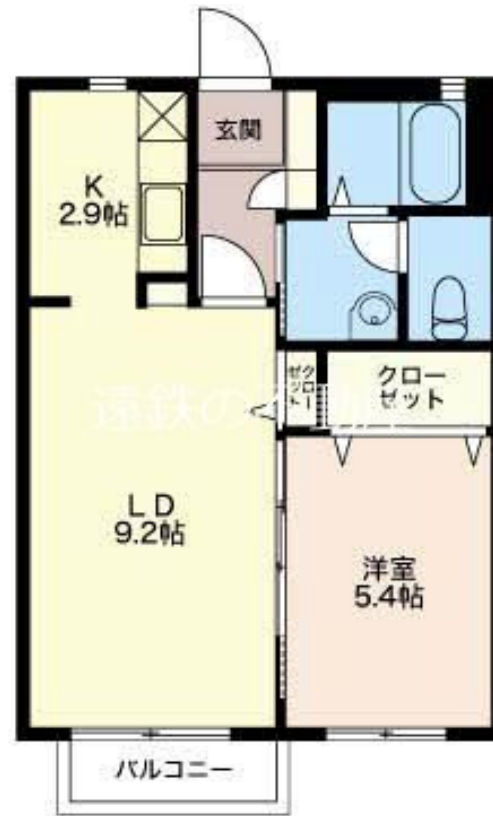
賃料	管理費等
49,000円	4,500円

2 F 以上,最上階,上階無し

【外観】



【間取り図】



間取り	1LDK		
敷金	無	礼金	2万円
敷引 / 償却金	-	保証金	-
物件種別	アパート		
建物名・部屋番号	サン プラス 202号室		
物件所在地	静岡県菊川市本所1401-1		
交通	東海道本線（東海） 菊川（静岡）駅 徒歩21分 西方コース 萬田橋 バス停徒歩2分		
間取詳細	洋室(5.4畳) LD(9.2畳) K(2.9畳)		
構造・規模	軽量鉄骨 2階建 2階		
専有面積	41.58㎡	向き	
築年月	2003年6月	契約期間	2年
損害保険		入居時期	即時
駐車場	有(敷地内) 3300円/月～		
設備	TVインターホン,エアコン,トイレ有,バス・トイレ別,バス有,温水洗浄便座,洗面化粧台,洗面台		
その他費用	[一時金] ハウスクリーニング費：73,700円 鍵交換費：14,300円 [月次費用] シャーメゾンライフSUPPORT24：1,320円 町費：1,000円		
入居諸条件			
保証会社	必須 保証人不要プラン：積水ハウス不動産パートナーズの「らくらくパートナー」 【契約時】33,000円、【月額保証料】毎月の賃料等の2%		
備考			

図面と現況が異なる場合は現況が優先となります。

間取りの「S」はサービスルーム(納戸)です。

情報更新日2026年1月2日

No.R-66-0000072422

お問合せ先



静岡県知事（16）第1059号

東海不動産公正取引協議会 / (公社)静岡県宅地建物取引業協会

遠州鉄道株式会社 遠鉄の不動産 掛川店・掛川住宅プラザ

静岡県掛川市仁藤7-7

TEL:053-454-2271

FAX:0537-23-5020

E-mail : kakegawaf@entetsu.co.jp

URL : https://home.entetsu.co.jp/chintai/



携帯サイトから物件詳細を閲覧できます！

取引態様	手数料負担の割合	貸主	0%	借主	100%
仲介先物	手数料配分の割合	元付	0%	客付	100%

不動産コード：2102894

物件管理コード：1117658408900000885218

取引条件の有効期限は情報更新日より30日間となります。