

# FOR RENT

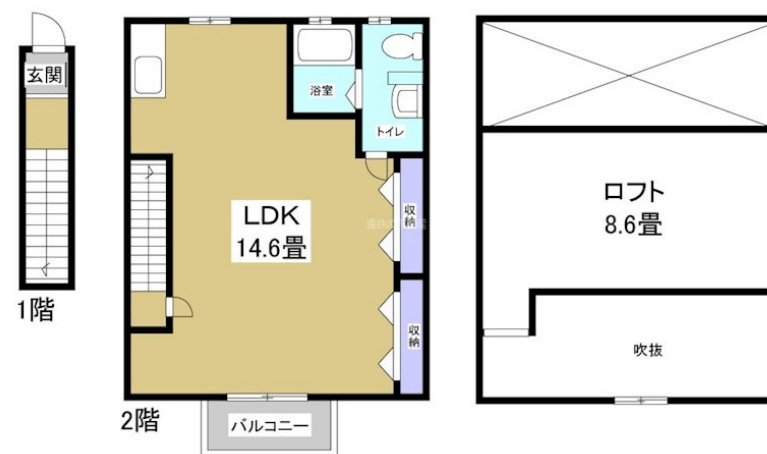
賃料	管理費等
39,000円	3,000円

2 F 以上,ディンプルキー,角住戸,最上階,上階無し,当社管理物件,平置駐車場

【外観】



【間取り図】



間取り	1R		
敷金	1ヶ月	礼金	無
敷引 / 償却金	-	保証金	-
物件種別	アパート		
建物名・部屋番号	ナンディナハウス 201号室		
物件所在地	静岡県湖西市鷺津374-12		
交通	東海道本線（東海） 鷺津駅 徒歩12分		
間取詳細	洋室(14.6畳) ロフト(8.5畳)		
構造・規模	木造 2階建 2階		
専有面積	31.88㎡	向き	南
築年月	2006年9月8日	契約期間	2年
損害保険	有 12,000円 12ヶ月	入居時期	2026年1月下旬予定
駐車場	有(敷地内) 3300円/月～		
設備	B S, T V インターホン, エアコン, ガスコンロ設置済, ガス給湯, クローゼット, システムキッチン, シャワ		
その他費用	[一時金] e住まいサポート初回手数料: 3,850円 鍵代: 16,500円 [月次費用] e住まいサポート: 1,210円 自治会費: 850円 [備考] 法人契約の場合、敷金2ヶ月・礼金1ヶ月となります。		
入居諸条件	ペット不可 事務所不可 楽器等の使用不可		
保証会社	必須 初回: 賃料等の50%(下限20,000円)、年更新料: なし、月額: 賃料等の1.5%(下限500円)		
備考	初回: 賃料等の50%(下限20,000円)、年更新料: なし、月額: 賃料等の1.5%(下限500円)		

図面と現況が異なる場合は現況が優先となります。

間取りの「S」はサービスルーム(納戸)です。

情報更新日2025年12月24日

No.R-59-0000011116

お問合せ先



静岡県知事（16）第1059号

東海不動産公正取引協議会 / (公社)静岡県宅地建物取引業協会

遠州鉄道株式会社 遠鉄の不動産 湖西店

静岡県湖西市鷺津760-2

TEL:053-454-2271

FAX:053-574-2770

E-mail: kosaif@entetsu.co.jp

URL: http://home.entetsu.co.jp/chintai/



携帯サイトから物件詳細を閲覧できます！

取引態様	手数料負担の割合	貸主	0%	借主	100%
	手数料配分の割合	元付	0%	客付	100%
仲介元付（専任）					