

FOR RENT

賃料	管理費等
67,000円	0円

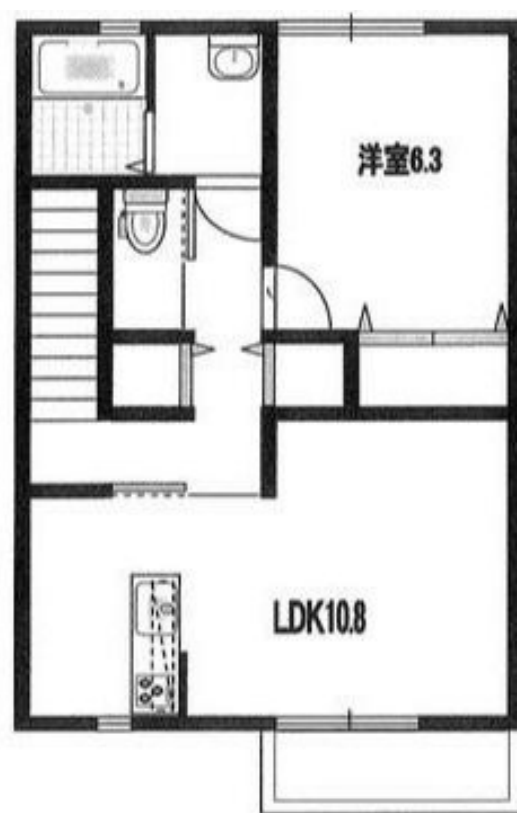
お問い合わせは、地域の「遠鉄の不動産」まで

2F以上,ダブルロック,ディンプルキー,最上階,南西角住戸,平置駐車場

【外観】



【間取り図】



図面と現況が異なる場合は現況が優先となります。

間取りの「S」はサービスルーム(納戸)です。

間取り	1LDK		
敷金	2ヶ月	礼金	-
敷引/償却金	-	保証金	-
物件種別	アパート		
建物名・部屋番号	グランヒル 203号室		
物件所在地	静岡県浜松市浜名区染地台3丁目21-22		
交通	遠州鉄道 積志駅 徒歩47分		
間取詳細	LDK(10.8畳) 洋室(6.3畳)		
構造・規模	軽量鉄骨 2階建 2階		
専有面積	51.91㎡	向き	
築年月	2013年10月	契約期間	2年
損害保険	有 18,000円 24ヶ月	入居時期	2024年12月中旬予定
駐車場	付(無料) 2台駐車可 駐輪場		
設備	IHクッキングヒーター,TVインターホン,エアコン,ガス給湯,キッチンに窓,クローゼット,システムキ		
その他費用	[一時金] 自治会費:6,000円		
入居諸条件			
保証会社	必須(オリコ) 初回保証料20,100円		
備考			

情報更新日2024年10月21日

No.R-72-0000043192

お問合せ先



静岡県知事(16)第1059号

東海不動産公正取引協議会/(公社)静岡県宅地建物取引業協会

遠州鉄道株式会社 遠鉄の不動産 浜北店

静岡県浜松市浜名区貴布祢359-1

TEL:053-454-2271

FAX:053-585-3030

E-mail: hamakitaf@entetsu.co.jp

URL: http://home.entetsu.co.jp/chintai/



携帯サイトから物件詳細を閲覧できます!

取引態様	手数料負担の割合	貸主	0%	借主	100%
仲介先物	手数料配分の割合	元付	0%	客付	100%