

FOR RENT

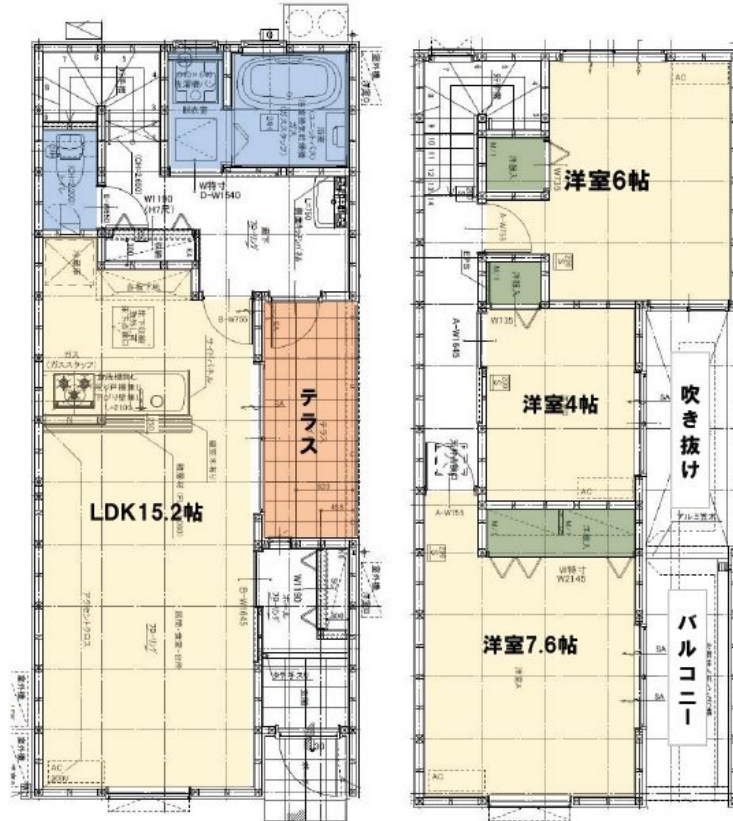
賃料	管理費等
120,000円	0円

ダブルロック ディンプルキー

【外観】



【間取り図】



図面と現況が異なる場合は現況が優先となります。

間取りの「S」はサービスルーム(納戸)です。

間取り	3LDK		
敷金	無	礼金	無
敷引/償却金	-	保証金	-
物件種別	戸建		
建物名・部屋番号	ブリアシエル浜北小林C棟		
物件所在地	静岡県浜松市浜名区小林1400-4		
交通	遠州鉄道 遠州小林駅 徒歩3分		
間取詳細	LDK(15.2畳) 洋室(6畳) 洋室(4畳) 洋室(7.6畳)		
構造・規模	木造 2階建 1-2階		
専有面積	83.21㎡	向き	南
築年月	2023年2月28日	契約期間	2年
損害保険	有 15,000円 12ヶ月	入居時期	2024年11月中旬予定
駐車場	付(無料) 2台駐車可 駐輪場		
設備	システムキッチン カウンターキッチン ガスコンロ設置済 3口以上コンロ パス・トイレ別 追い焚き風呂		
その他費用	[一時金] 修繕負担金:180,000円 e住まいサポート初回手数料:3,025円 [月次費用] e住まいサポート:990円		
入居諸条件	ペット相談 事務所不可 楽器等の使用不可 二人可		
保証会社	必須 初回:賃料等の50%(下限20,000円)、年更新料:なし、月額:賃料等の1.5%(下限500円)【別途】e住まいサポート:990円(税込)、口座振替手数料220円(税込)		
備考			

情報更新日2024年9月23日

No.R-72-0000066283

お問合せ先



静岡県知事(16)第1059号

東海不動産公正取引協議会/(公社)静岡県宅地建物取引業協会

遠州鉄道株式会社 遠鉄の不動産 浜北店

静岡県浜松市浜名区貴布祢359-1

TEL:053-454-2271

FAX:053-585-3030

E-mail: hamakitaf@entetsu.co.jp

URL: http://home.entetsu.co.jp/chintai/



携帯サイトから物件詳細を閲覧できます!

取引態様	手数料負担の割合	貸主	0%	借主	100%
貸主	手数料配分の割合	元付	0%	客付	100%

不動産コード:2110258

物件管理コード:1117658408900000584308

取引条件の有効期限は情報更新日より30日間となります。