

# FOR RENT

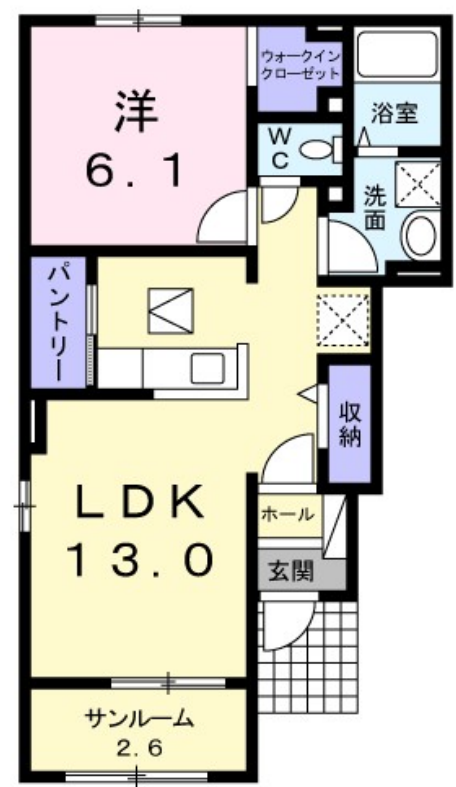
賃料	管理費等
58,000円	2,200円

角住戸,防犯カメラ

【外観】



【間取り図】



間取り	1LDK		
敷金	無	礼金	1ヶ月
敷引/償却金	-	保証金	-
物件種別	アパート		
建物名・部屋番号	La・Famille 101号室		
物件所在地	静岡県浜松市浜名区尾野300-8		
交通	遠州鉄道 遠州芝本駅 徒歩16分		
間取詳細	洋室(6.1畳) LDK(13畳)		
構造・規模	木造 2階建 1階		
専有面積	50.09㎡	向き	南
築年月	2013年1月	契約期間	2年
損害保険	有	入居時期	2024年9月下旬
駐車場	有(敷地内) 3300円/月 ~ 駐輪場		
設備	バス・トイレ別,シャワー,エアコン,ウォークインクローゼット,洗面所独立,シャワー付洗面台,追い焚き		
その他費用	[一時金] クリーニング費用: 65,000円 [月次費用] 町内会費: 420円		
入居諸条件	ペット相談 二人可		
保証会社	必須 ハウスリース株式会社: 契約時保証委託料: 2.2万/月額保証委託料: 賃料総額の2.2%又は5.5%		
備考			

図面と現況が異なる場合は現況が優先となります。

間取りの「S」はサービスルーム(納戸)です。

情報更新日2024年9月24日

No.R-72-0000086777



静岡県知事(16)第1059号  
東海不動産公正取引協議会/(公社)静岡県宅地建物取引業協会  
**遠州鉄道株式会社 遠鉄の不動産 浜北店**  
静岡県浜松市浜名区貴布祢359-1  
TEL:053-454-2271 FAX:053-585-3030  
E-mail: hamakitaf@entetsu.co.jp  
URL: http://home.entetsu.co.jp/chintai/



携帯サイトから物件詳細を閲覧できます!

取引態様	手数料負担の割合	貸主	0%	借主	100%
仲介先物	手数料配分の割合	元付	0%	客付	100%

不動産コード: 2110258

物件管理コード: 1117658408900000743128

取引条件の有効期限は情報更新日より30日間となります。