

FOR RENT

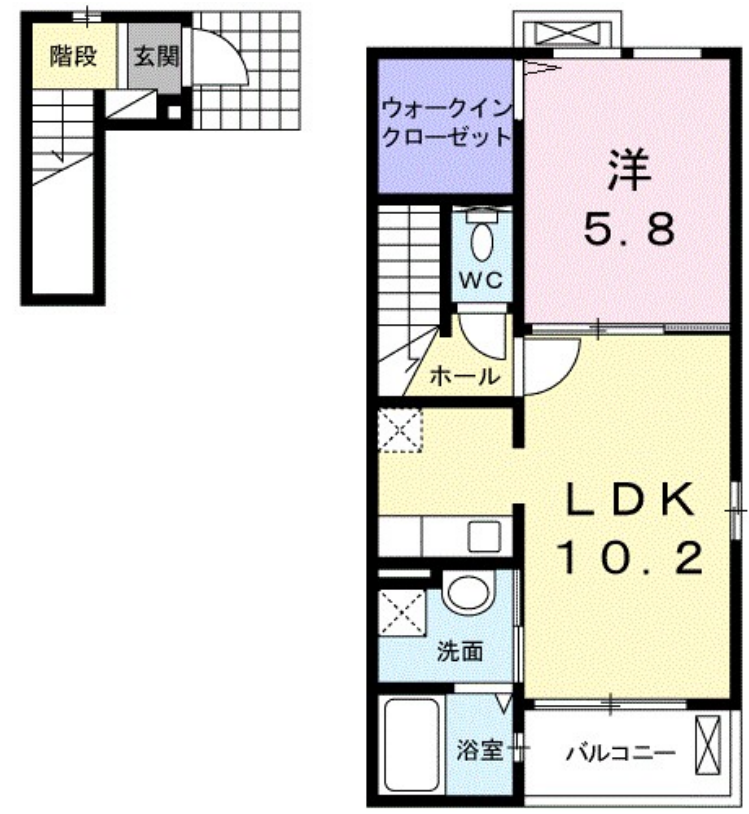
| | |
|---------|--------|
| 賃料 | 管理費等 |
| 57,500円 | 2,600円 |

角住戸

【外観】



【間取り図】



| | | | |
|----------|--|------|------------|
| 間取り | 1LDK | | |
| 敷金 | 無 | 礼金 | 1ヶ月 |
| 敷引/償却金 | - | 保証金 | - |
| 物件種別 | アパート | | |
| 建物名・部屋番号 | カムル リヴェール 201号室 | | |
| 物件所在地 | 静岡県浜松市中央区上石田町1784-2 | | |
| 交通 | 東海道本線(東海) 浜松駅 バス32分 上石田 バス停徒歩4分 | | |
| 間取詳細 | 洋室(5.8畳) LDK(10.2畳) | | |
| 構造・規模 | 木造 2階建 2階 | | |
| 専有面積 | 43.8㎡ | 向き | 南 |
| 築年月 | 2013年3月 | 契約期間 | 2年 |
| 損害保険 | 有 | 入居時期 | 2024年10月中旬 |
| 駐車場 | 有(敷地内) 3300円/月~ 駐輪場 | | |
| 設備 | バス・トイレ別,シャワー,エアコン,ウォークインクローゼット,洗面所独立,シャワー付洗面台,追い焚き | | |
| その他費用 | [一時金] クリーニング費用: 55,000円 [月次費用] 町内会費: 700円 | | |
| 入居諸条件 | 二人可 | | |
| 保証会社 | 必須 ハウスリース株式会社: 契約時保証委託料: 2.2万/月額保証委託料: 賃料総額の2.2%又は5.5% | | |
| 備考 | | | |

図面と現況が異なる場合は現況が優先となります。

間取りの「S」はサービスルーム(納戸)です。

情報更新日2024年9月22日

No.R-72-0000087395



静岡県知事(16)第1059号
東海不動産公正取引協議会/(公社)静岡県宅地建物取引業協会
遠州鉄道株式会社 遠鉄の不動産 浜北店
静岡県浜松市浜名区貴布祢359-1
TEL:053-454-2271 FAX:053-585-3030
E-mail: hamakitaf@entetsu.co.jp
URL: http://home.entetsu.co.jp/chintai/



携帯サイトから物件詳細を閲覧できます!

| | | | | | |
|------|----------|----|----|----|------|
| 取引態様 | 手数料負担の割合 | 貸主 | 0% | 借主 | 100% |
| 仲介先物 | 手数料配分の割合 | 元付 | 0% | 客付 | 100% |

不動産コード: 2110258

物件管理コード: 1117658408900000749127

取引条件の有効期限は情報更新日より30日間となります。