

FOR RENT

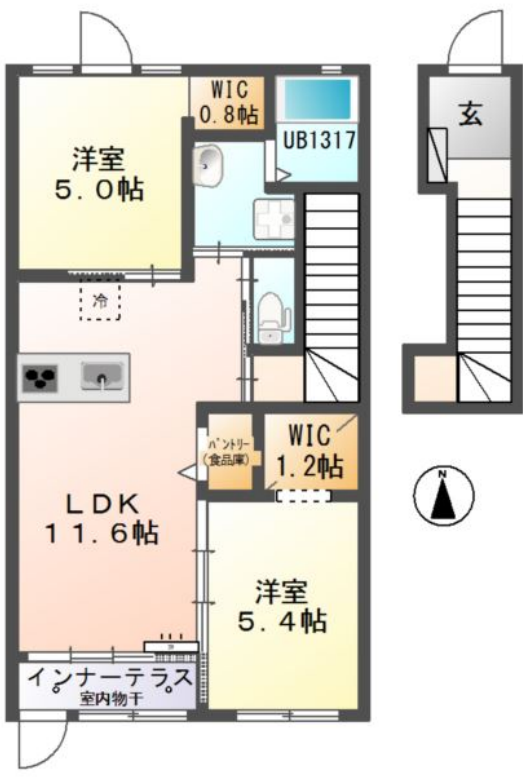
賃料	管理費等
73,000円	3,000円

バリアフリー

【外観】



【間取り図】



間取り	2LDK		
敷金	1ヶ月	礼金	無
敷引/償却金	-	保証金	無
物件種別	アパート		
建物名・部屋番号	ベルメゾン宮裏		
物件所在地	静岡県浜松市浜名区西美園		
交通	遠州鉄道 遠州小林駅 徒歩10分 北浜麓玉線 美園団地 バス停徒歩5分		
間取詳細	洋室(5畳) 洋室(5.4畳) LDK(11.6畳)		
構造・規模	木造 2階建 2階		
専有面積	57.51㎡	向き	南
築年月	2017年10月	契約期間	2年
損害保険		入居時期	2024年11月下旬
駐車場	有(敷地内) 3300円/月 ~ null駐車可 バイク置き場		
設備	B S, ネット使用料不要, 光ファイバー, トイレ有, TVインターホン, システムキッチン, カウンターキッチン		
その他費用	[月次費用] 自治会費(入会金2000円)(1ヵ月): 700円 物置使用料(込み): 0円 2台目駐車場(1ヵ月): 3,300円		
入居諸条件			
保証会社	必須 保証人代行サービス保証料・家賃集金サービス手数料: 10,000円/入居時、以降は月額賃料の1%/毎月(入居期間中)、他プラン有		
備考			

図面と現況が異なる場合は現況が優先となります。

間取りの「S」はサービスルーム(納戸)です。

情報更新日2024年11月2日

No.R-72-0000088373



静岡県知事(16)第1059号
東海不動産公正取引協議会/(公社)静岡県宅地建物取引業協会
遠州鉄道株式会社 遠鉄の不動産 浜北店
静岡県浜松市浜名区貴布祢359-1
TEL:053-454-2271 FAX:053-585-3030
E-mail: hamakitaf@entetsu.co.jp
URL: http://home.entetsu.co.jp/chintai/



携帯サイトから物件詳細を閲覧できます!

取引態様	手数料負担の割合	貸主	0%	借主	100%
仲介先物	手数料配分の割合	元付	0%	客付	100%

不動産コード: 2110258

物件管理コード: 1117658408900000758813

取引条件の有効期限は情報更新日より30日間となります。