

FOR RENT

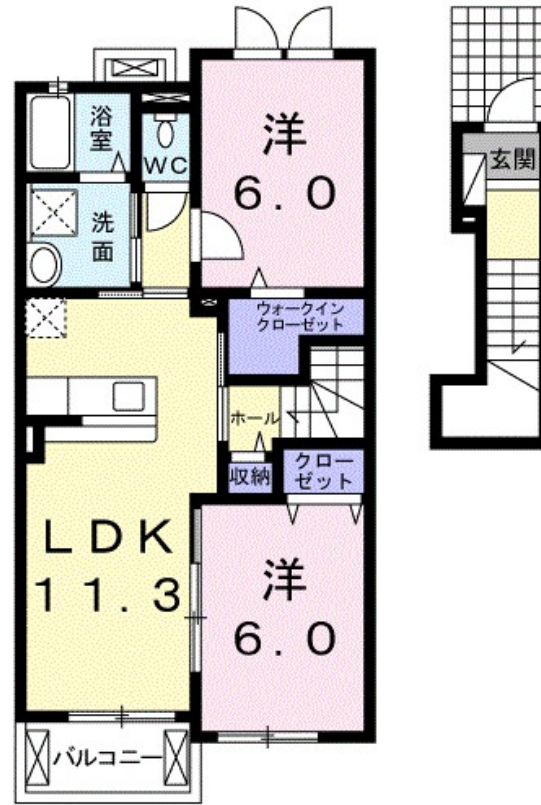
賃料	管理費等
57,500円	3,500円

間取り	2LDK		
敷金	無	礼金	1ヶ月
敷引/償却金	-	保証金	-
物件種別	アパート		
建物名・部屋番号	グラン・ジェルメ 203号室		
物件所在地	静岡県浜松市浜名区新原 2 0 2 5		
交通	天竜浜名湖鉄道 宮口駅 徒歩18分		
間取詳細	洋室(6畳) 洋室(6畳) LDK(11.3畳)		
構造・規模	木造 2階建 2階		
専有面積	58.22㎡	向き	南
築年月	2017年9月	契約期間	2年
損害保険	有	入居時期	2024年11月中旬
駐車場	有(敷地内) 4950円/月 ~ 駐輪場		
設備	バス・トイレ別,シャワー,エアコン,クローゼット,ウォークインクローゼット,洗面所独立,シャワー付洗		
その他費用	[一時金] クリーニング費用: 70,000円 [月次費用] 町内会費: 840円		
入居諸条件	二人可		
保証会社	必須 ハウスリース株式会社: 契約時保証委託料: 2.2万/月額保証委託料: 賃料総額の2.2%又は5.5%		
備考			

【外観】



【間取り図】



図面と現況が異なる場合は現況が優先となります。

間取りの「S」はサービスルーム(納戸)です。

情報更新日2024年11月3日

No.R-72-0000088496

お問合せ先



静岡県知事(16)第1059号

東海不動産公正取引協議会/(公社)静岡県宅地建物取引業協会

遠州鉄道株式会社 遠鉄の不動産 浜北店

静岡県浜松市浜名区貴布祢359-1

TEL:053-454-2271

FAX:053-585-3030

E-mail: hamakitaf@entetsu.co.jp

URL: http://home.entetsu.co.jp/chintai/



携帯サイトから物件詳細を閲覧できます!

取引態様	手数料負担の割合	貸主	0%	借主	100%
仲介先物	手数料配分の割合	元付	0%	客付	100%