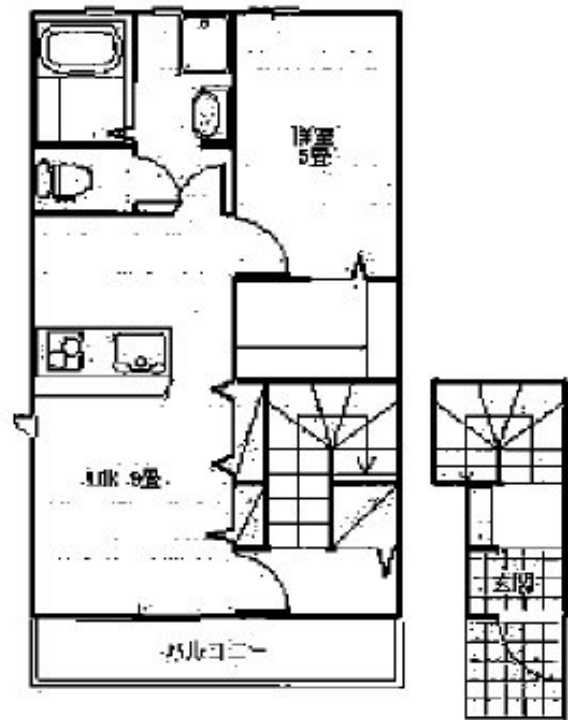


賃料	管理費等
63,000円	3,000円

2 F 以上,最上階,上階無し

【外観】

【間取り図】



図面と現況が異なる場合は現況が優先となります。

間取りの「S」はサービスルーム(納戸)です。

間取り	1LDK		
敷金	2ヶ月	礼金	無
敷引/償却金	-	保証金	-
物件種別	アパート		
建物名・部屋番号	仮)小松新築アパート 202号室		
物件所在地	静岡県浜松市浜名区小松538		
交通	100(浜北駅-聖隷三方原病院) 西部免許センター バス停徒歩6分		
間取詳細	LDK(9畳) 洋室(5畳)		
構造・規模	木造 2階建 2階		
専有面積	40.99㎡	向き	
築年月	2025年1月15日	契約期間	2年
損害保険		入居時期	2025年1月15日予定
駐車場	有(敷地内) 3300円/月 2台駐車可		
設備	2口コンロ,BS,ウォークインクローゼット,エアコン,カウンターキッチン,クローゼット,シャワー,シ		
その他費用	[一時金] 鍵交換費:11,000円 [月次費用] 町会費:1,000円 保険料:1,100円 FASS24:1,100円		
入居諸条件	ペット不可		
保証会社	必須(オリコフォレントインシュア) 初回保証料35,000円 月額手数料請求額の1.5%		
備考			

情報更新日2024年11月2日

No.R-72-0000088832



静岡県知事(16)第1059号  
 東海不動産公正取引協議会/(公社)静岡県宅地建物取引業協会  
**遠州鉄道株式会社 遠鉄の不動産 浜北店**  
 静岡県浜松市浜名区貴布祢359-1  
 TEL:053-454-2271 FAX:053-585-3030  
 E-mail: hamakitaf@entetsu.co.jp  
 URL: http://home.entetsu.co.jp/chintai/



携帯サイトから物件詳細を閲覧できます!

取引態様	手数料負担の割合	貸主	0%	借主	100%
仲介先物	手数料配分の割合	元付	0%	客付	100%