

賃料	管理費等
86,500円	2,800円

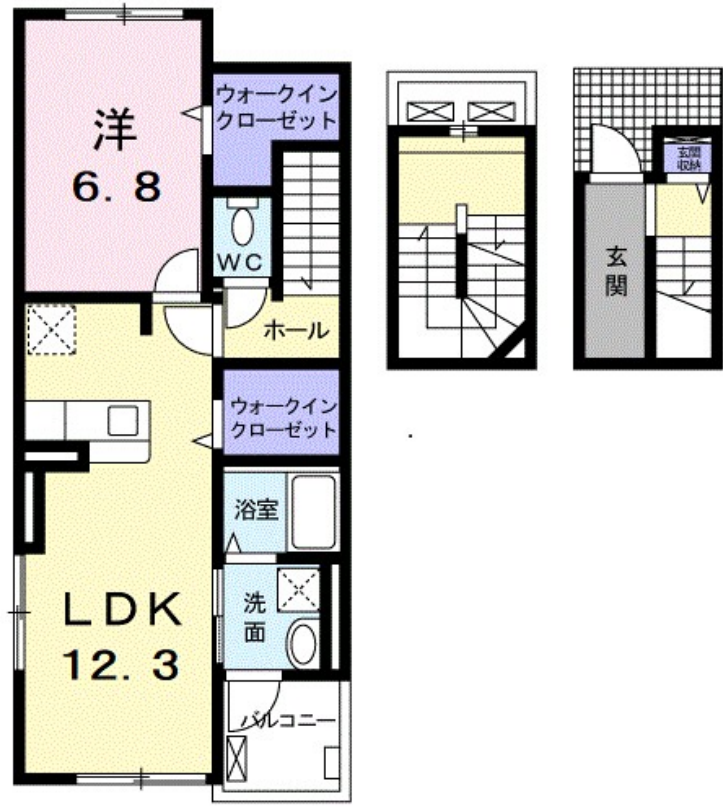
角住戸, 2F以上, 防犯カメラ

【外観】

完成予想図



【間取り図】



図面と現況が異なる場合は現況が優先となります。

間取りの「S」はサービスルーム(納戸)です。

間取り	1LDK		
敷金	無	礼金	1ヶ月
敷引/償却金	-	保証金	-
物件種別	アパート		
建物名・部屋番号	リュッシュ 305号室		
物件所在地	静岡県浜松市浜名区横須賀字上1691-1		
交通	遠州鉄道 浜北駅 徒歩11分		
間取詳細	洋室(6.8畳) LDK(12.3畳)		
構造・規模	木造 3階建 3階		
専有面積	59.21㎡	向き	南西
築年月	2025年3月	契約期間	2年
損害保険	有	入居時期	2025年3月下旬
駐車場	有(敷地内) 4950円/月 ~ 駐輪場		
設備	バス・トイレ別, シャワー, エアコン, ウォークインクローゼット, 洗面所独立, シャワー付洗面台, 追い焚き		
その他費用	[一時金] クリーニング費用: 70,000円 [月次費用] 町内会費: 720円		
入居諸条件	ペット相談 二人可		
保証会社	必須 ハウスリーブ株式会社: 契約時保証委託料: 2.2万/月額保証委託料: 賃料総額の2.2%又は5.5%		
備考			

情報更新日2024年12月27日

No.R-72-0000090762



静岡県知事(16)第1059号
 東海不動産公正取引協議会 / (公社)静岡県宅地建物取引業協会
遠州鉄道株式会社 遠鉄の不動産 浜北店
 静岡県浜松市浜名区貴布祢359-1
 TEL:053-454-2271 FAX:053-585-3030
 E-mail: hamakitaf@entetsu.co.jp
 URL: http://home.entetsu.co.jp/chintai/



携帯サイトから物件詳細を閲覧できます!

取引態様	手数料負担の割合	貸主	0%	借主	100%
仲介先物	手数料配分の割合	元付	0%	客付	100%